

# Servicios de Salud del condado de Deschutes

## Actualización de salud pública sobre COVID-19

Emily Freeland  
Supervisora de respuesta y recuperación  
de COVID-19

Rita Bacho  
Administradora del Programa de Salud Pública

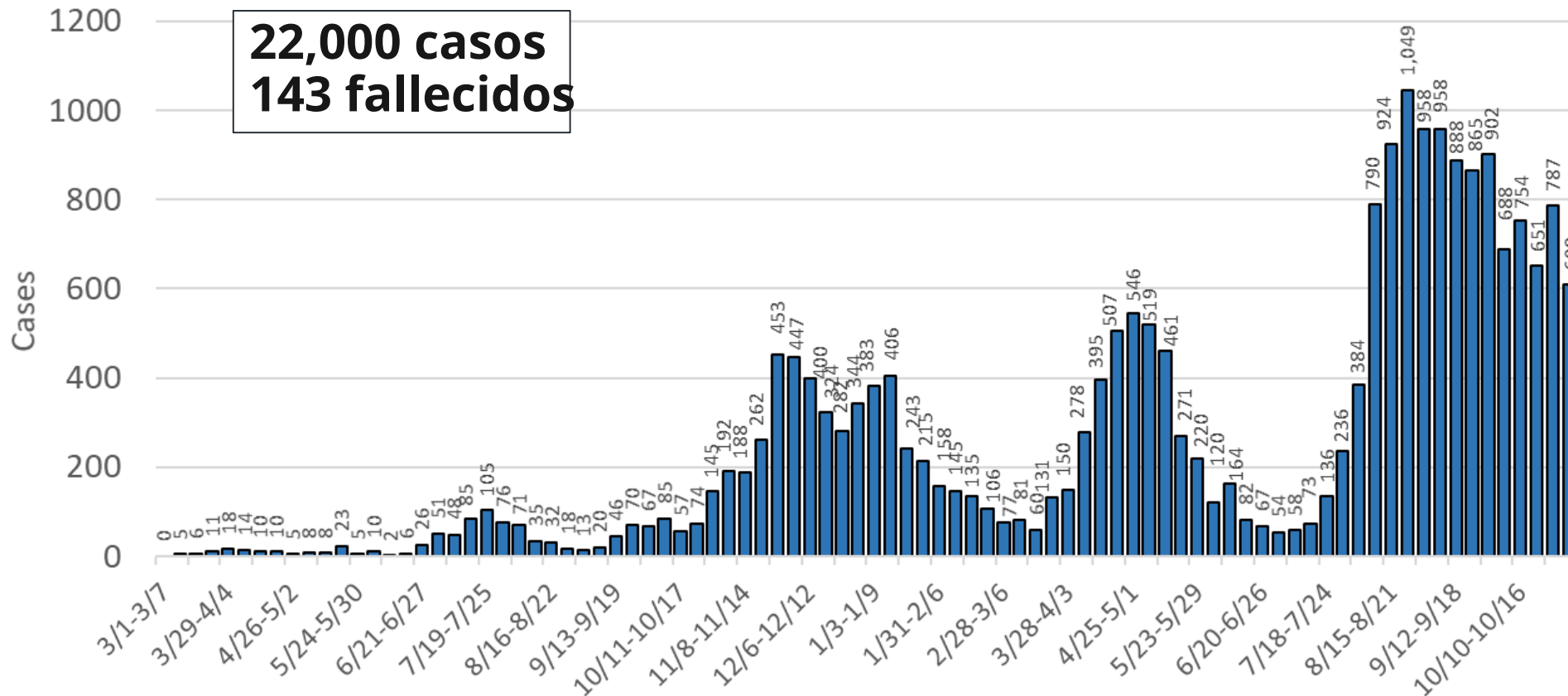
Michael Johnson, PhD  
St. Charles Hospital



Reunión de BoCC | 10 de noviembre de 2021

# Recuento de casos de COVID-19: Varían en el nivel alto

Deschutes County COVID-19 Cases by Week

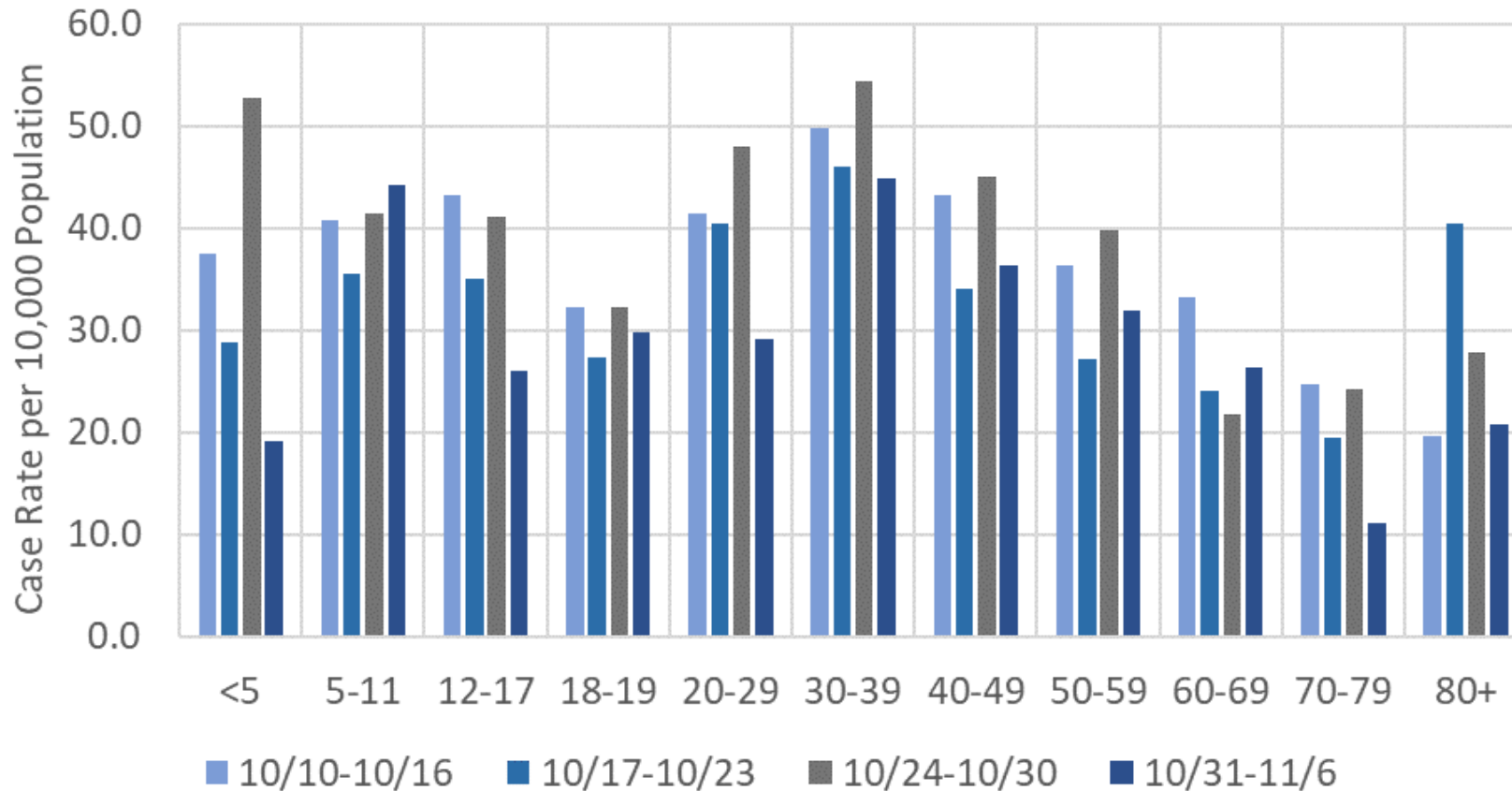


Tenga en cuenta lo siguiente: Los datos se muestran de acuerdo con la fecha en la que un caso se identificó como tal por primera vez. Los datos están sujetos a cambios.



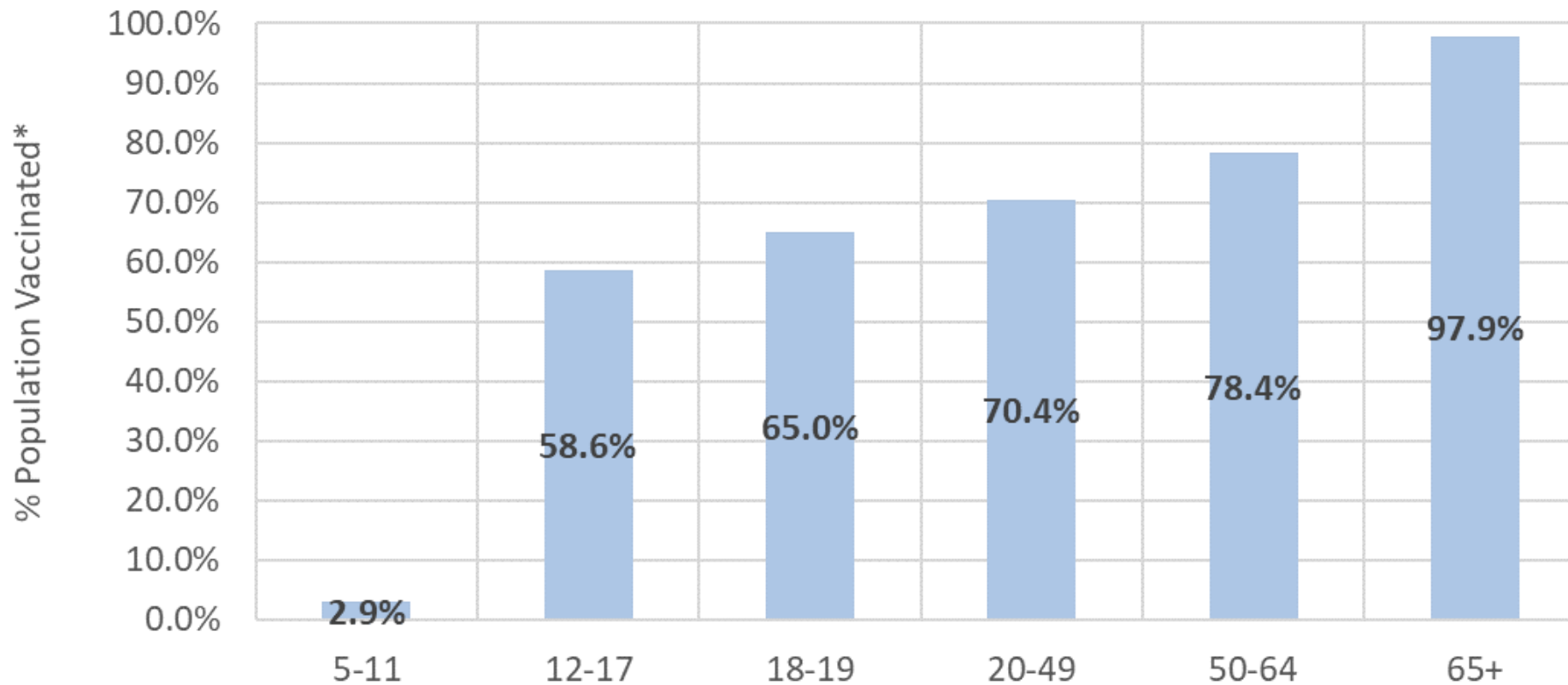
# Tasas de casos más altas entre los adultos jóvenes

Deschutes County Weekly Case Rate by Age Group



# Las tasas de vacunación contra el COVID-19 varían según el grupo etario

Deschutes County Vaccination Progress by Age Group

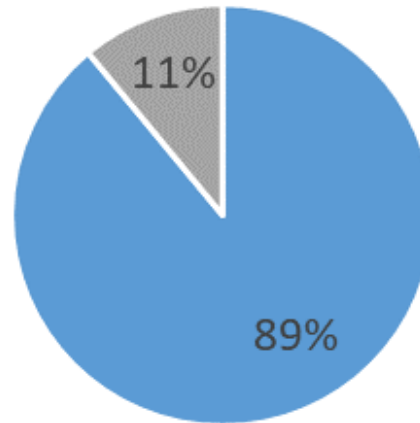


\*Incluye a personas con la serie de vacunas en proceso y a las totalmente vacunadas.



# Seguimiento de casos de COVID-19 estable

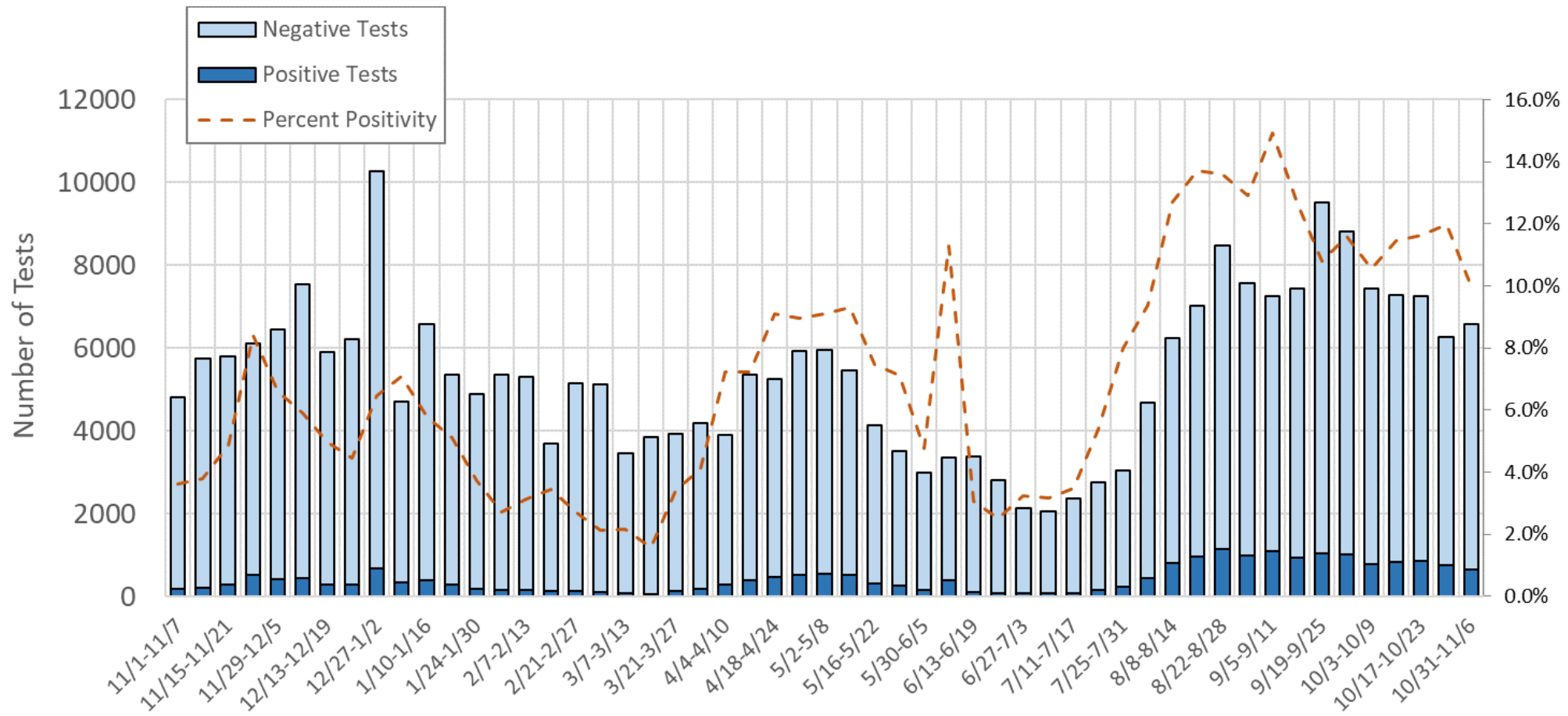
COVID-19 Case Investigation Time



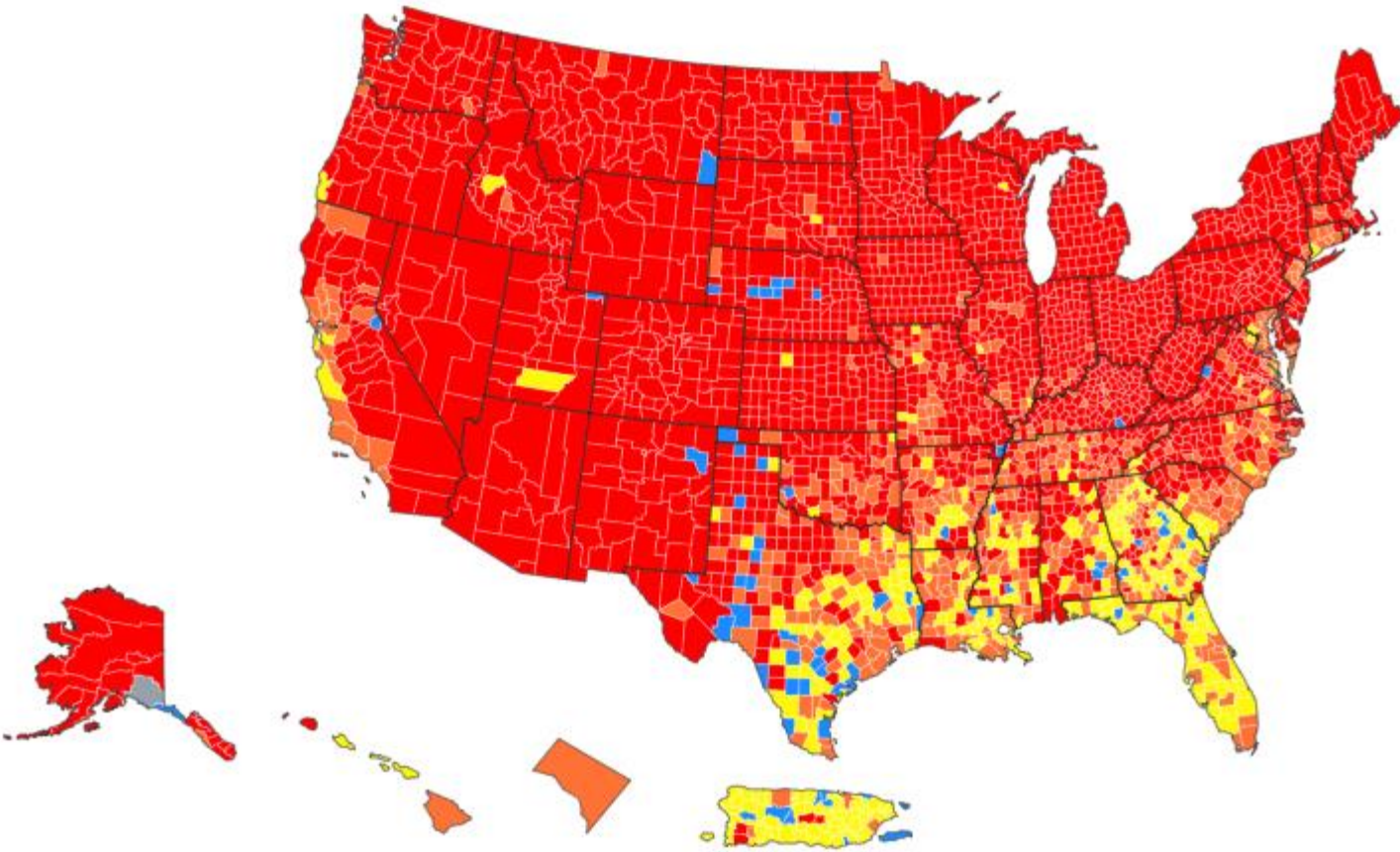
- Investigated within 24 hours of case report
- Not investigated within 24 hours of case report



# Volumen estable de la prueba de COVID-19



# Transmisión de COVID-19 en EE. UU.



Community Transmission in US by County

|             | Total | Percent | % Change |
|-------------|-------|---------|----------|
| High        | 2248  | 69.77%  | -3.91%   |
| Substantial | 556   | 17.26%  | 0.99%    |
| Moderate    | 345   | 10.71%  | 2.67%    |
| Low         | 70    | 2.17%   | 0.31%    |



# Prueba rápida de PCR sin costo

La prueba rápida de PCR está disponible en Redmond con cita

- Programe una cita en [cur.tv/Redmond](https://cur.tv/Redmond)
- Abierto de jueves a lunes, desde el mediodía hasta las 7 p. m.
- Resultados disponibles en 1 o 2 horas
- No se exige seguro; si tiene seguro, es posible que le facturen

Sin costo de su bolsillo





# Children 5-11 Now Eligible for COVID-19 Vaccines

**The CDC recommends that all children age 5 and older get a COVID-19 vaccine.**

*Vaccination is the best way to protect our children, friends, and families from COVID-19*



11/3/2021

# Vacunas para niños de 5 a 11 años de edad

Las clínicas pediátricas locales están ofreciendo la vacuna contra el COVID-19 para niños:

- Consulte el sitio web del pediatra de su hijo para saber cómo programar una cita
- Visite [www.deschutes.org/kidsvaccines](http://www.deschutes.org/kidsvaccines) para conocer las opciones de vacunación para los niños
  - Gracias a las escuelas de Bend – La Pine y a muchos socios de la comunidad por haber ayudado con la creación de este panel de recursos.





# Festividades sin COVID

- Dese la vacuna/el refuerzo de la vacuna contra el COVID-19
- Dese la vacuna contra la gripe
- Si no se siente bien o tiene síntomas, no organice reuniones ni asista a ninguna reunión
- Use una mascarilla cuando esté con personas que no vivan con usted
- Si considera viajar, consulte las advertencias de los CDC para los viajes



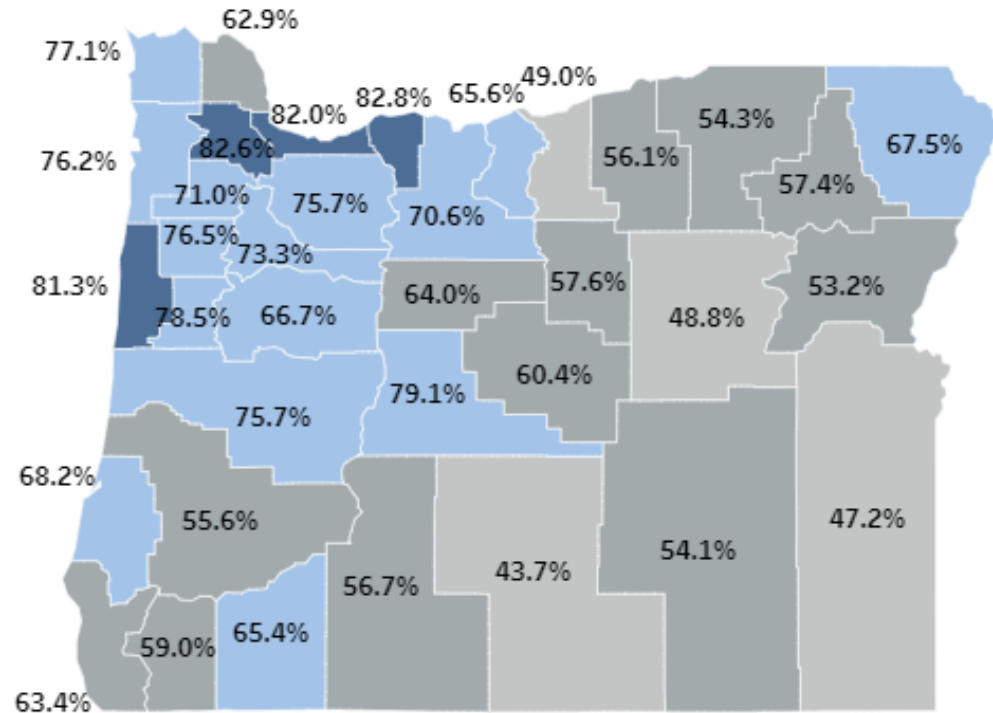
# Actualización del sistema médico

---

# Vacunación

---

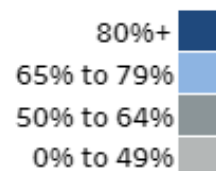
# Tasas de vacunación contra el COVID-19 entre las más altas de Oregon



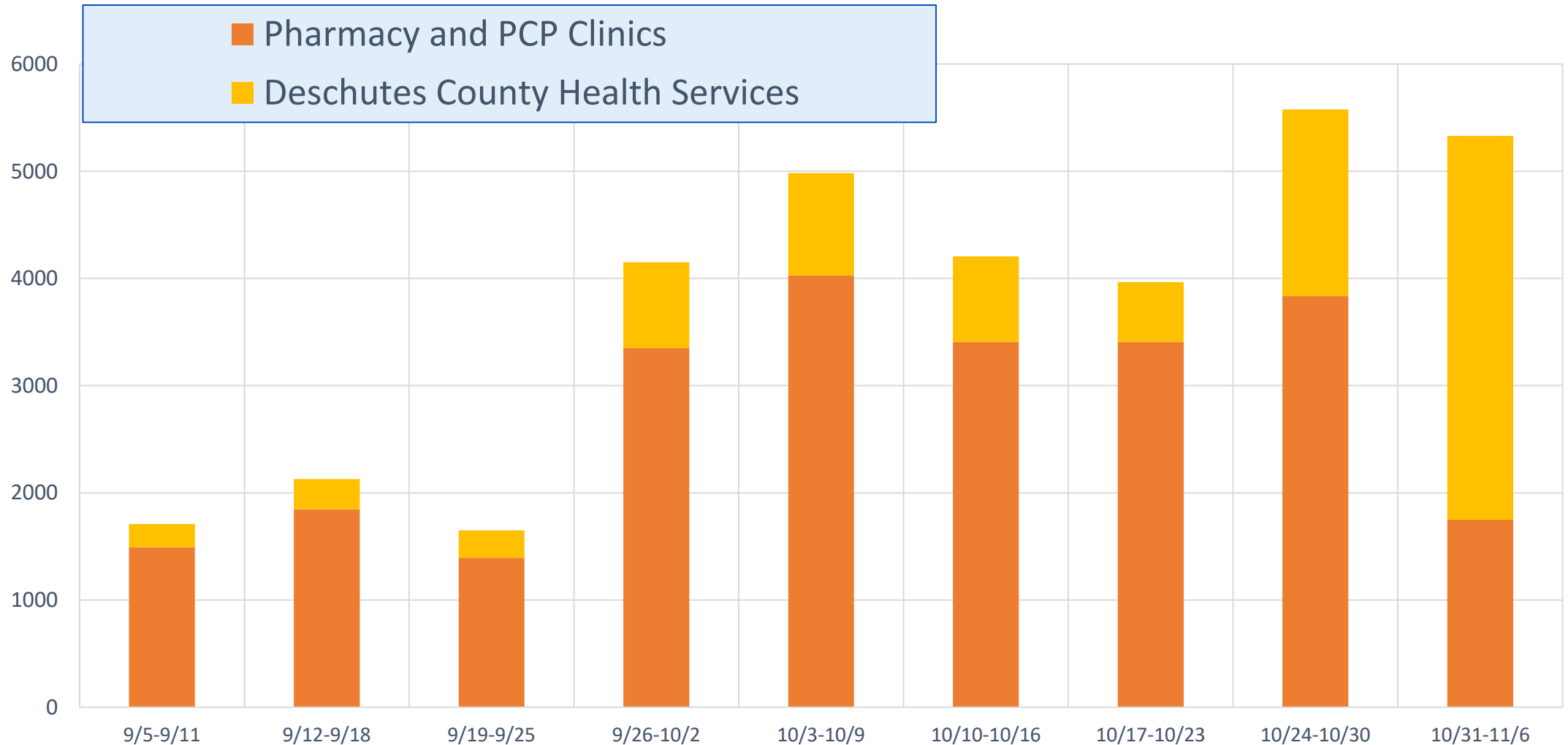
|  |               |
|--|---------------|
| Población de 18 años en adelante con la serie en proceso | 5 %           |
| Población de 18 años en adelante totalmente vacunada     | 74.2 %        |
| <b>Población de 18 años en adelante vacunada*</b>        | <b>79.1 %</b> |
| <b>Población vacunada de todas las edades</b>            | <b>66.8 %</b> |

\*Incluye a personas con la serie de vacunas en proceso y a las totalmente vacunadas.

## Legend



# Volumen de vacunación semanal





COVID-19

# Am I eligible for a booster shot?

## Who?

If you received a Pfizer or Moderna series:

- > 65 years and older
- > Age 18+ who live in long-term care settings
- > Age 18+ who have underlying medical conditions
- > Age 18+ who work or live in high-risk settings

If you received a J&J vaccine:

- > Age 18+

## When?

- > At least 6 months after Pfizer or Moderna
- > At least 2 months after J&J

## Which booster shot do I get?

- > You may have a preference, but you can get any booster shot.



**FIND OUT MORE AT [CDC.GOV](https://www.cdc.gov) & [VACCINES.GOV](https://www.vaccines.gov)**



***I get it***

so I won't get

***wiped out  
by the flu***

#FIGHT FLU

**Get your flu shot today.**



# where can I get a booster dose?

- Pharmacies: [www.vaccines.gov](http://www.vaccines.gov)
- Your primary care physician
- DCHS Vaccine Clinics

# VACCINATION OPTIONS

- ✓ free
- ✓ no insurance required
- ✓ no id required

[www.centraloregoncovidvaccine.com](http://www.centraloregoncovidvaccine.com)



St. Charles

Available to all aged 12+

Schedule!



Mosaic Medical

Available to all aged 12+

Schedule!



High Lakes

Available to all aged 12+

Schedule!



Central Oregon  
Pediatric  
Associates

Available to all aged 12+

Schedule!



Local  
Pharmacies

Fred Meyer, Walgreens,  
Safeway, Costco ...

Find one near you



Family Choice  
Urgent Care

Available to all aged 12+

Schedule!



La Pine  
Community  
Health Center

Available to all aged 12+

Schedule!



Summit Health

Current patients only

Schedule!



Deschutes Co

Check out Deschutes  
County's pop-up clinics!

Learn more!



Crook Co

Crook County is hosting  
some great pop-up clinics.

Schedule!



Jefferson Co

What's available in  
Jefferson County?

Schedule!



Vaccines.gov

Check out the CDC's  
vaccine locator tool.

Search

# Diversificar nuestro alcance/punto de acceso

- La frontera/Personas negras, indígenas y de color
- Aeropuerto de Redmond
- Poblaciones vulnerables (LTCF/personas confinadas en el hogar/AFH/ALF/MC)
  - 174 residentes de LTCF (11/1 – 11/7)
  - 43 miembros del personal de LTCF (11/1 – 11/7)



# Ayuda con las preguntas



## Preguntas frecuentes

[www.deschutes.org/covid19vaccine](http://www.deschutes.org/covid19vaccine)

## Ayuda por correo electrónico

[healthservices@deschutes.org](mailto:healthservices@deschutes.org)

## Línea de vacunación contra el COVID-19

541-699-5109

**Lunes a viernes de 9 a. m. a 5 p. m.**

