

# Servicios de Salud del condado de Deschutes

## Actualización de salud pública sobre COVID-19

Nahad Sadr-Azodi  
Director de Salud Pública

Emily Freeland  
Supervisora de respuesta y recuperación de COVID-19

Michael Johnson, PhD  
Científico de datos sénior, St. Charles Health System

Crystal Sully, BSN  
Supervisora de vacunación

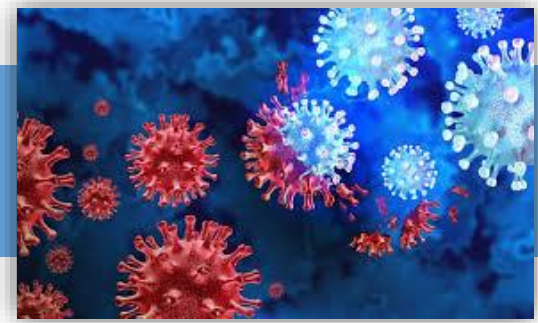


Reunión del BoCC | 5 de enero de 2022

# Nuevos desarrollos

---

# La variante ómicron



## Lo que estamos aprendiendo

- Período de incubación más corto
- Mayor capacidad de transmisión
- Período de incubación más corto
- Gravedad de la enfermedad
- Eficacia de los tratamientos existentes
- Extensión de la evasión inmunológica

## Lo que podemos hacer

- Evaluación de riesgo individual
- Vacunarse o darse un refuerzo
- Usar una mascarilla
- Hacerse la prueba
- Distanciamiento físico
- Higiene



# Recomendaciones de refuerzo



## COVID-19 Booster Dose Updates FDA approved for 12 to 15 year-olds

**On January 3, the FDA authorized booster doses of the Pfizer vaccine for 12 to 15 year olds.**

**On January 5, the CDC meets to review the FDA's recommendation.**

**The Western States Scientific Safety Review Workgroup will meet afterwards to review. The workgroup and OHA will issue guidance.**

**The Oregon Health System stands ready to implement after federal and state authorities have made their decision.**



# Actualizaciones de las directrices de los CDC

## COVID-19 Isolation and Quarantine Guidance

Updated by CDC on 12/27/2021

### **If you test positive for COVID-19 (Isolation)**

Everyone, regardless of vaccination status should:

- Stay home for 5 days.
- If you have no symptoms or your symptoms are resolving after 5 days, you can leave your house.
- Continue to wear a mask around others for 5 additional days.
- If you have a fever, continue to stay home until your fever resolves.

### **If you were exposed to someone with COVID-19 and...**

Have been boosted

**OR**

Completed the primary series of Pfizer or Moderna vaccine within the last 6 months

**OR**

Completed the primary series of J&J vaccine within the last 2 months

- Wear a mask around others for 10 days.
- Test on day 5, if possible.
- *If you develop symptoms get a test and stay home.*

Completed the primary series of Pfizer or Moderna over 6 months ago and are not boosted

**OR**

Completed the primary series of J&J over 2 months ago and are not boosted

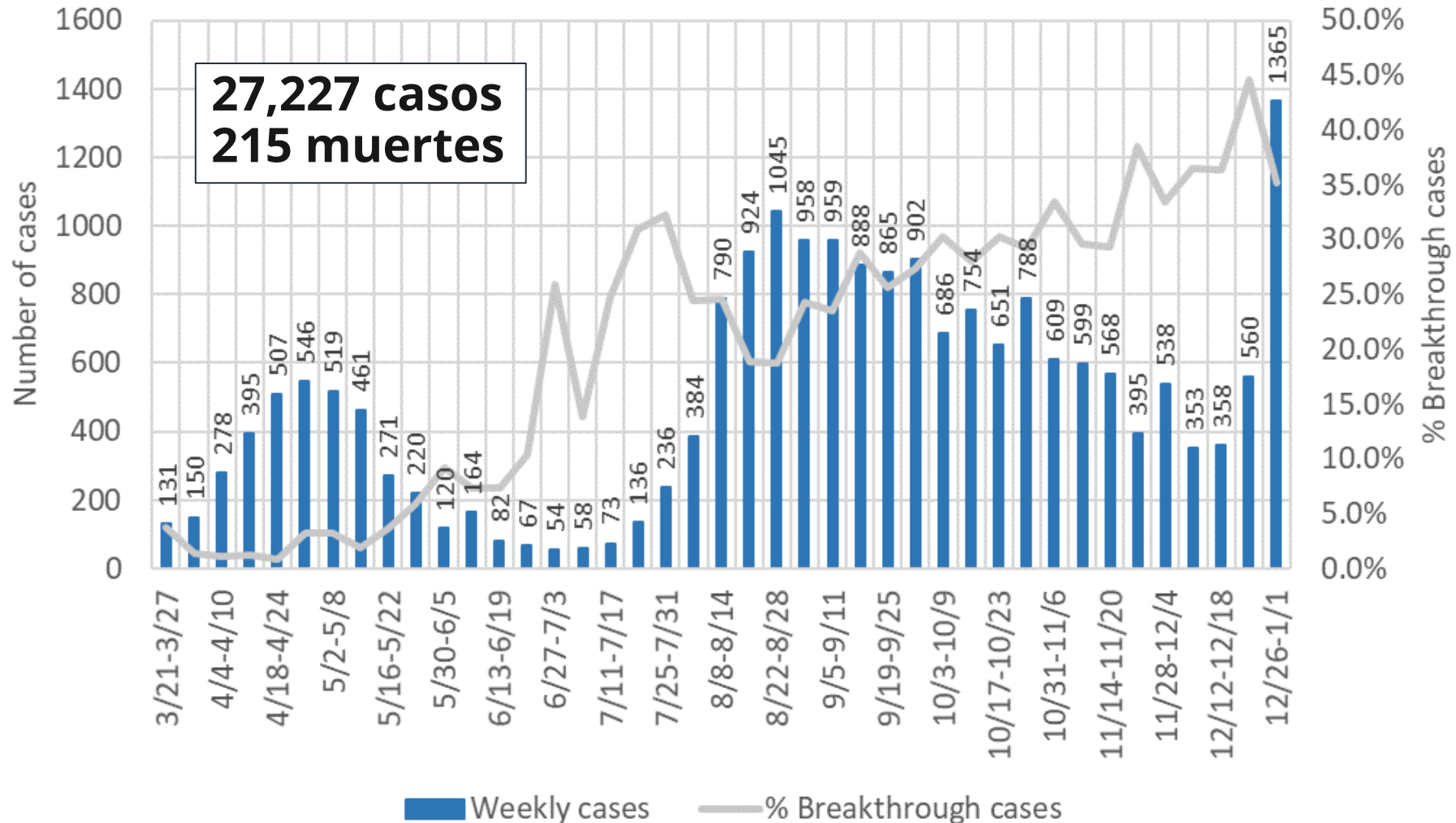
**OR**

Are unvaccinated

- Stay home for 5 days.
- After that continue to wear a mask around others for 5 additional days.
- If you can't quarantine you must wear a mask for 10 days.
- Test on day 5 if possible.
- *If you develop symptoms get a test and stay home.*



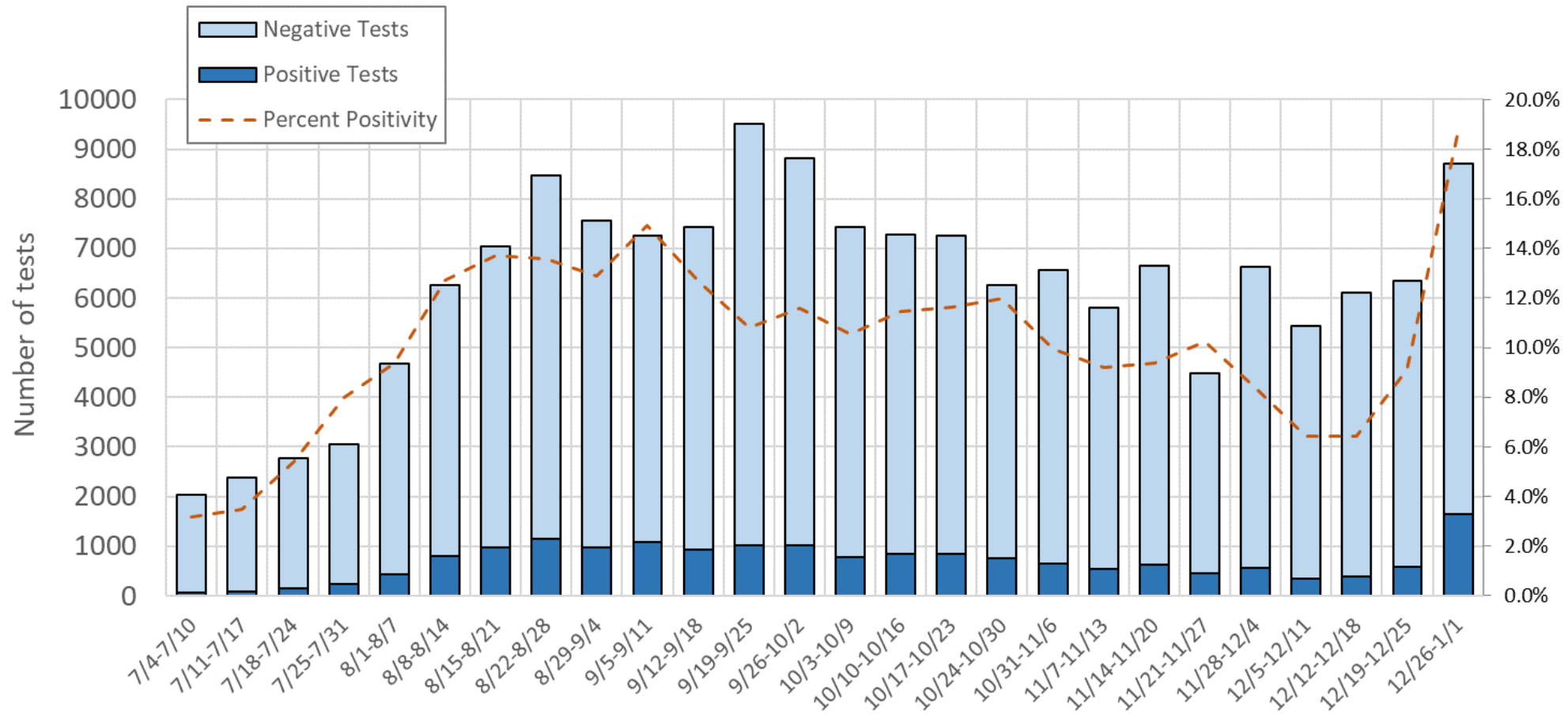
# Los casos de COVID-19 están aumentando



Tenga en cuenta lo siguiente: Los datos se muestran de acuerdo con la fecha en la que un caso se identificó como tal por primera vez. Los datos están sujetos a cambios.



# Aumento de positividad de las pruebas de COVID-19



*Tenga en cuenta lo siguiente:* Las pruebas y los resultados de las pruebas se asignaron a una semana calendario basada en la fecha en que se creó el informe del laboratorio. Los datos están sujetos a cambios.



# Prueba y vacunación

---



# Prueba rápida de PCR sin costo

Pruebas rápidas de PCR sin costo disponibles con cita previa en Redmond y Bend

- Programe una cita en [cur.tv/Redmond](https://cur.tv/Redmond) o [cur.tv/Bend](https://cur.tv/Bend)
- Resultados disponibles en 1 o 2 horas
- No se exige seguro; si tiene seguro, es posible que le facturen



# Vacunas aprobadas por grupo etario

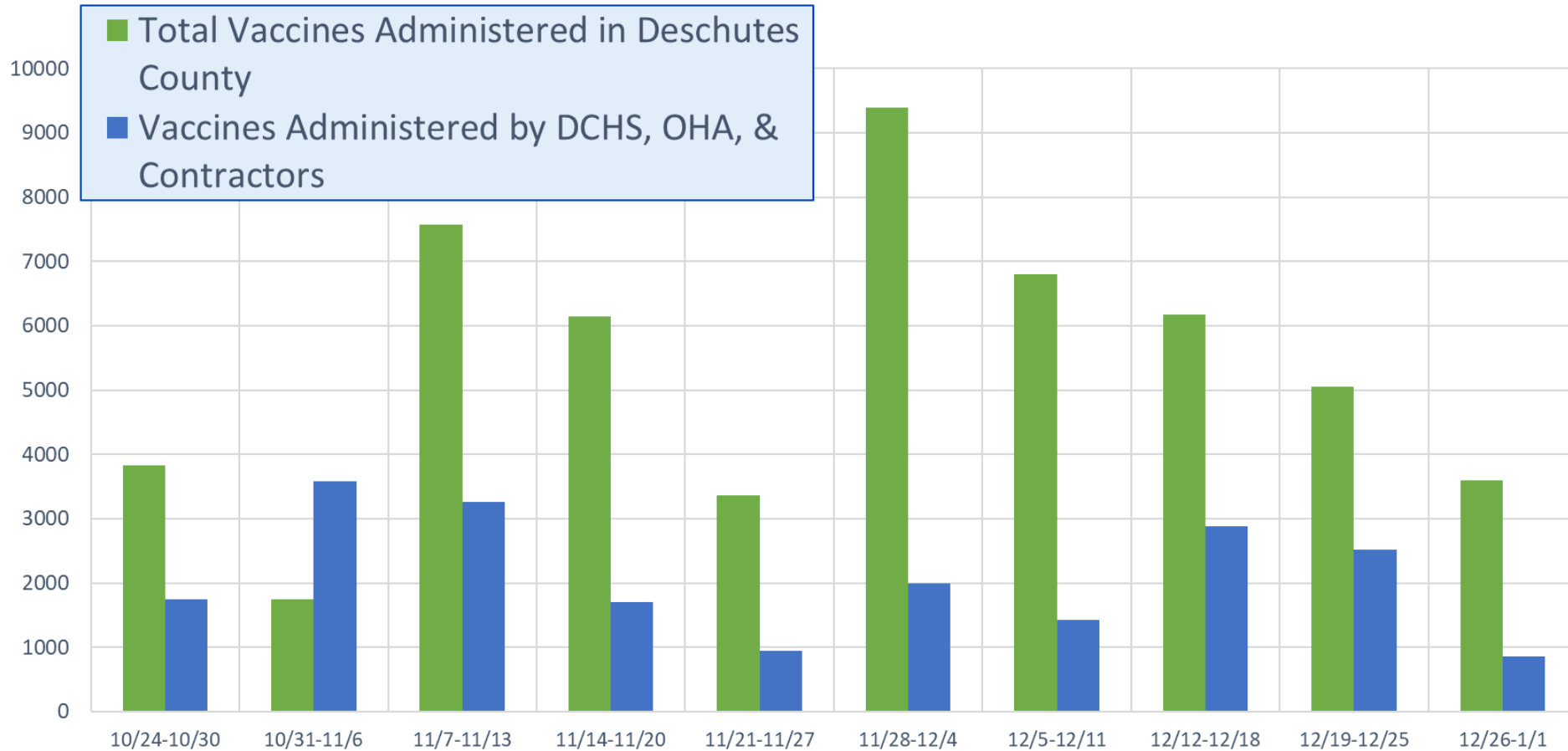
	Pfizer	Moderna	Janssen
5-11 year olds	1 <sup>st</sup> and 2 <sup>nd</sup> doses		
12+	1 <sup>st</sup> , 2 <sup>nd</sup> , & Booster doses		
18+	1 <sup>st</sup> , 2 <sup>nd</sup> , & Booster Doses	1 <sup>st</sup> , 2 <sup>nd</sup> , & Booster Doses	1 <sup>st</sup> Dose & Booster

**NUEVO**

Si no está seguro si califica para una dosis de refuerzo, comuníquese con su médico de cabecera o llame al **541.699.5109**



# Volumen de vacunación semanal



# Clínicas comunitarias móviles



## Mayores de 12 años de edad - TODOS los fabricantes

- Sisters Firehouse - lunes
- Biblioteca de La Pine - martes
- Larkspur Community Center - martes
- Biblioteca de Bend - miércoles
- Ayuntamiento de Redmond - algunos jueves

## De 5-11 años, familia con mayores de 12 años, SOLO Pfizer

- Juniper Elementary - algunos jueves
- Pilot Butte Middle School - algunos jueves
- Fechas TBA - verificar [sitio web](#)



# Ayuda con las preguntas



Preguntas frecuentes

[www.deschutes.org/covid19vaccine](http://www.deschutes.org/covid19vaccine)

Ayuda por correo electrónico

[healthservices@deschutes.org](mailto:healthservices@deschutes.org)

Línea de vacunación contra el COVID-19

De lunes a viernes de  
9 a. m. a 5 p. m.

(541) 699-5109



# Sistema médico

---

Creating America's healthiest community, together.



## Actualización de COVID-19

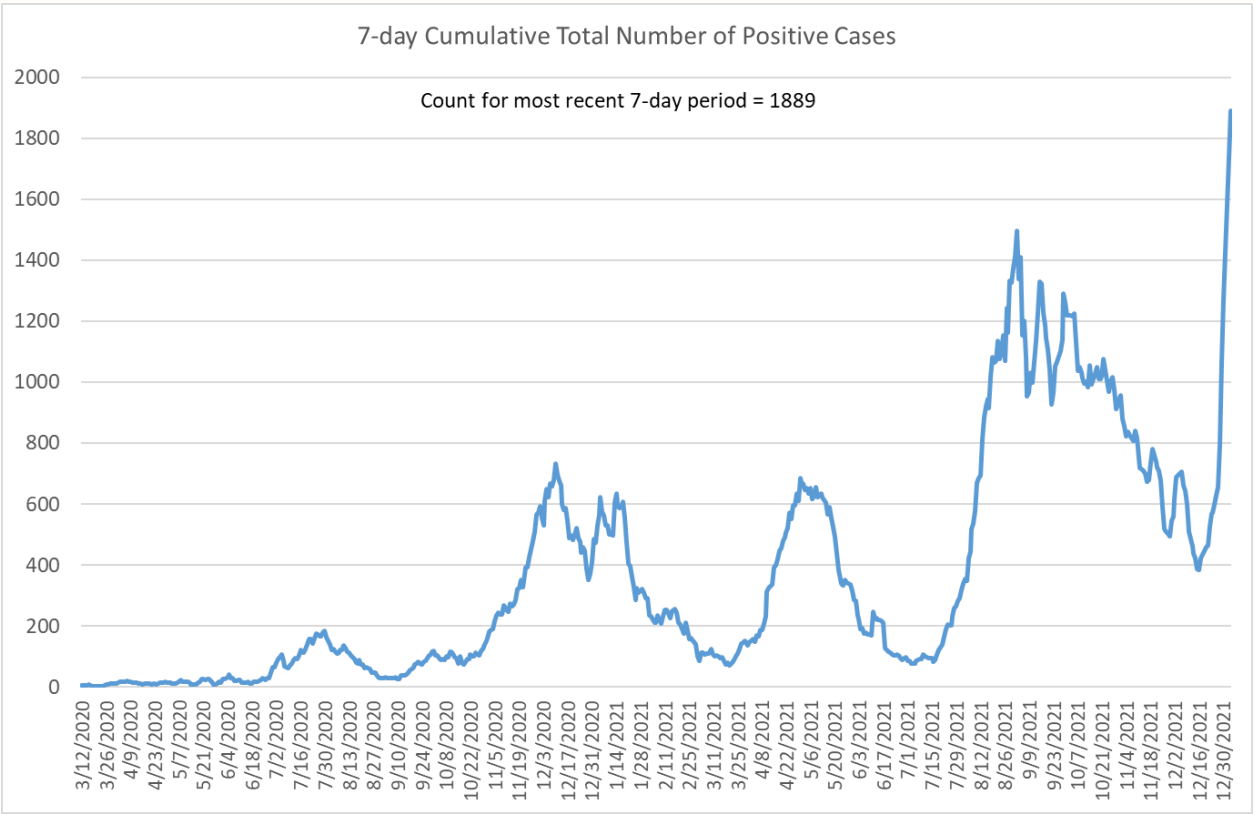
4 de enero de 2022

Michael Johnson, Ph.D.

Científico de datos sénior, St. Charles Health System

# Casos positivos y tasa de positividad en Central Oregon

- Los casos positivos, la tasa de positividad y el volumen de las pruebas están en aumento.
- Efecto combinado de:
  - Prevalencia de la variante ómicron.
  - Reuniones de Navidad.
  - Clima más frío.
  - Concientización excesiva sobre la variante ómicron.



Fuente: Casos por condado: <https://govstatus.egov.com/OR-OHA-COVID-19>

Testing Volume and Positivity Rate for Week Ending 01/02				
	Updated:	1/4/2022		
	Pos	Neg	Total	Pos Rate
Crook	136	686	822	16.5%
Deschutes	1638	7074	8712	18.8%
Jefferson	148	821	969	15.3%
Tri-County	1922	8581	10503	18.3%

Fuente: <https://public.tableau.com/app/profile/oregon.health.authority.covid.19/viz/OregonHealthAuthorityCOVID-19DataDashboard/OregonsCOVID-19ELRsOverTime>

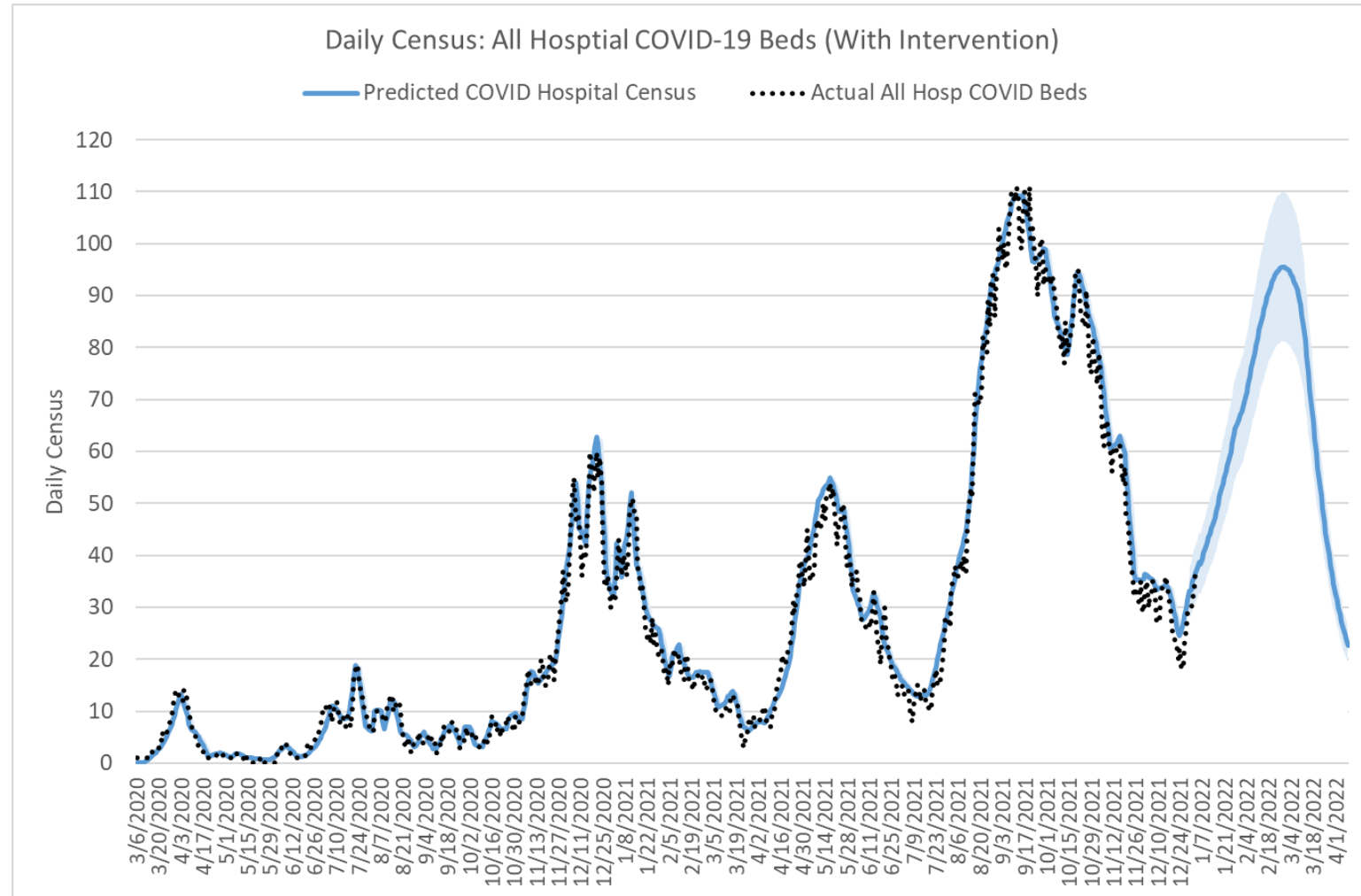
Tenga en cuenta lo siguiente:  
 Datos hasta el 3 de enero de 2022





# Recuento hospitalario previsto para el COVID

- Estas son previsiones para el “flujo de pacientes”, no para un recuento de medianoche.
- Se espera que las hospitalizaciones aumenten en la próxima semana.
- El modelo es **extremadamente** sensible a los parámetros:
  - Capacidad de transmisión.
  - Gravedad.
  - Escape inmunológico.
  - Volumen del refuerzo.

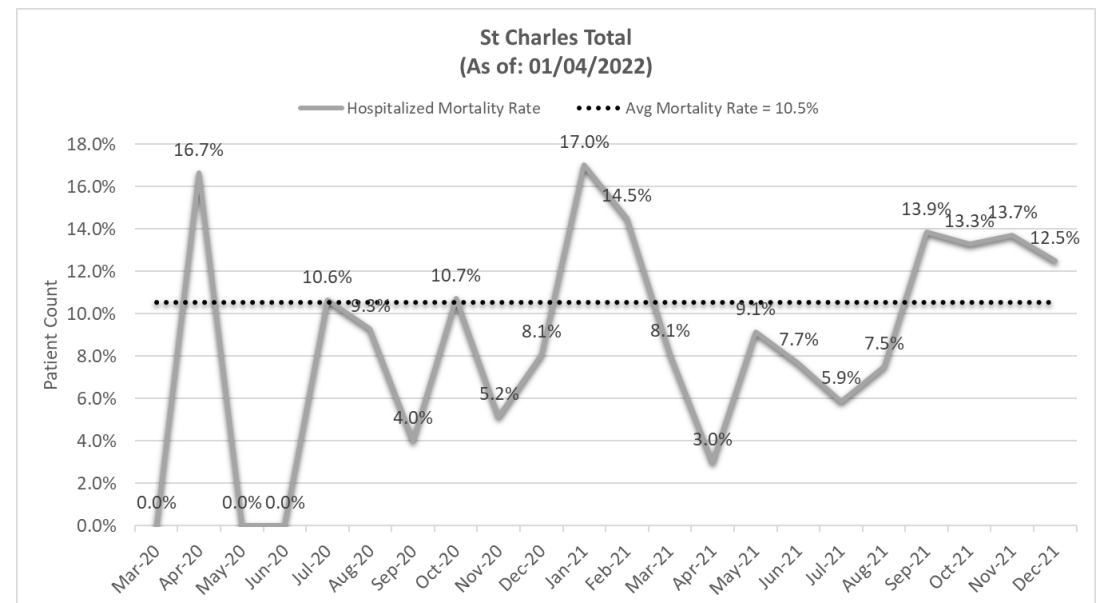
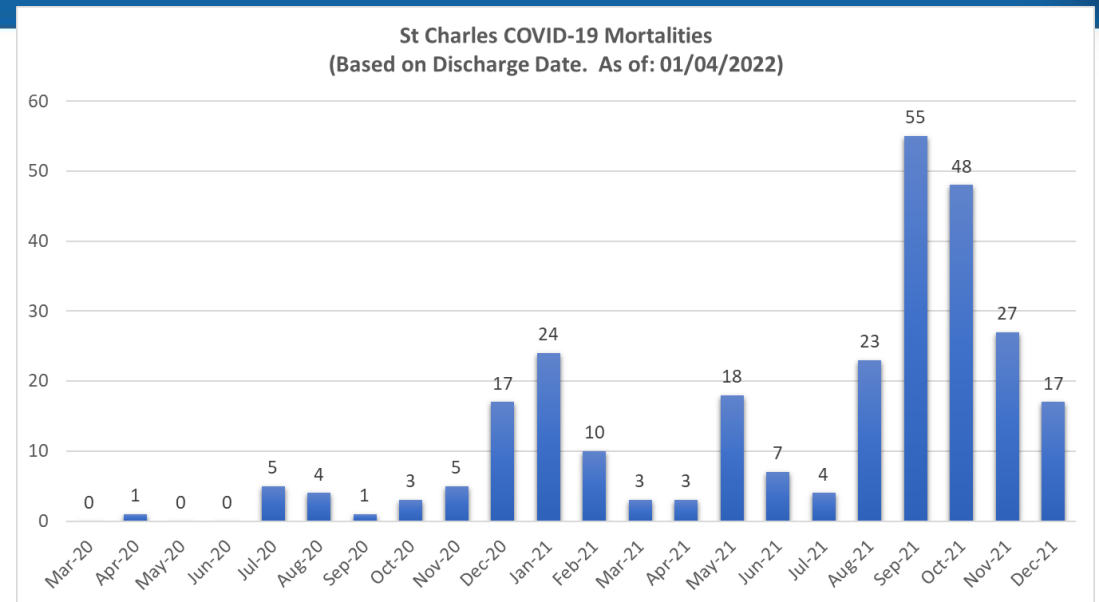


Tenga en cuenta lo siguiente: Datos hasta el 3 de enero de 2022

Fuente: El modelo SIR (Susceptibles-Infectados-Recuperados) de COVID-19 de St. Charles

# Mortalidad y tasa de mortalidad por el COVID-19

- Sí, las muertes por el COVID-19 tuvieron una tendencia a la baja los últimos 3 meses.
- Sin embargo, la tasa de mortalidad para los pacientes hospitalizados se mantuvo alta durante todo el brote de la ola delta.

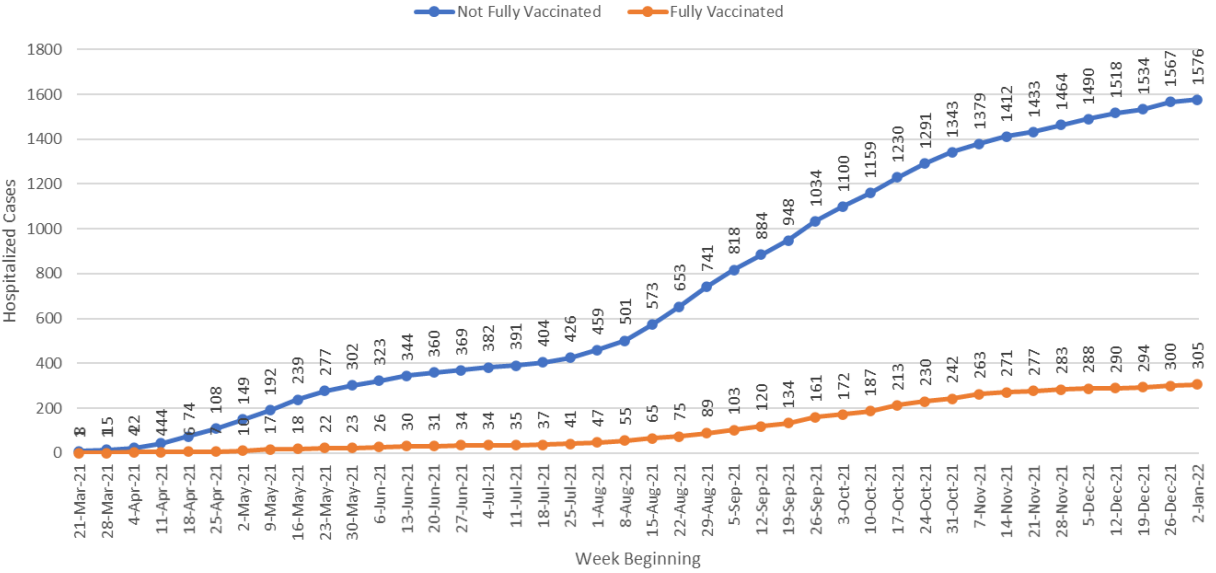


# Tratamientos para el COVID-19

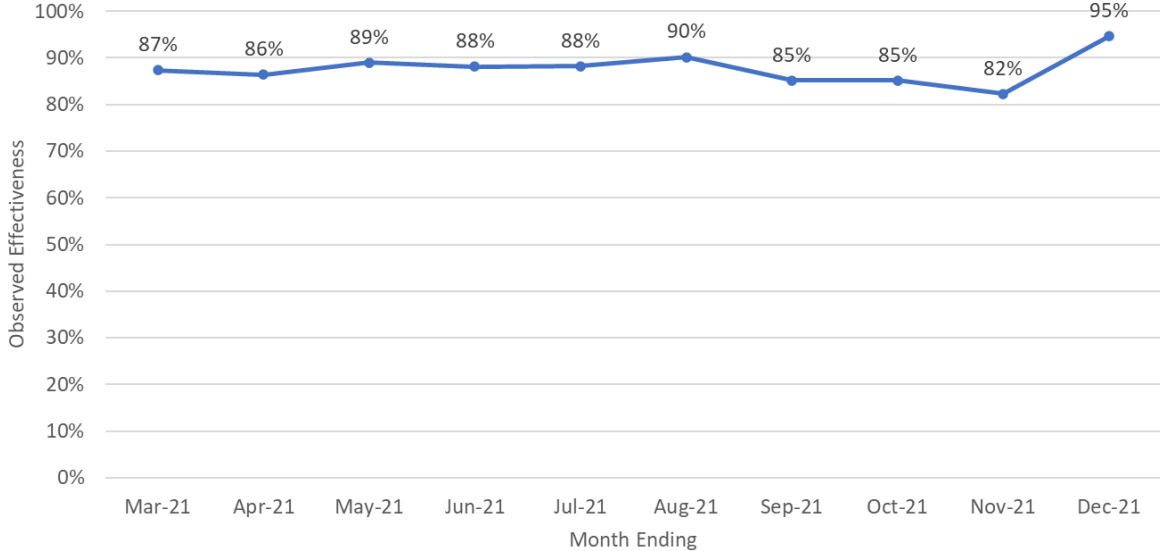
- Cada vez hay más terapias nuevas disponibles para la población que corre más riesgos.
- Se recibió la aprobación y una distribución pequeña de dos terapias orales esta última semana.
  - Una de Merck y otra de Pfizer.
  - Estamos trabajando rápidamente para ver cómo distribuir estos medicamentos a los miembros de nuestra comunidad con mayor riesgo con resultado positivo según las directrices de los NIH y la OHA.
  - Estamos colaborando con los socios de nuestra comunidad para atender a la comunidad en general.
- Cambiamos el tratamiento de anticuerpos monoclonales a una terapia que sigue siendo eficaz contra ómicron. Actualmente estos suministros son escasos.
- Además (esta semana) estamos empezando a ofrecer un anticuerpo monoclonal de larga acción a nuestros pacientes de cáncer para que reciban una profilaxis antes de la exposición según los criterios de la OHA.
- Promovemos los refuerzos y las vacunas como nuestra principal defensa contra el virus.

# Eficacia de las vacunas en Central Oregon

Cumulative New Hospitalizations by Vaccination Status  
(Overall Breakthrough Rate = 16%)



Observed Vaccine Effectiveness Against Hospitalization Based on Cases  
Not adjusted for Exposure Risk or Age-Related Vaccine Response  
Calculated as:  $1 - (\text{CasesVac} / \text{CasesUnvac}) * (\text{PctUnvac} / \text{PctVac})$



Tenga en cuenta lo siguiente: Datos hasta el 3 de enero de 2022  
Fuente: EPIC, St. Charles Electronic Medical Record System



---

# Preguntas y comentarios

Michael Johnson, Ph.D.

Científico de datos sénior, St. Charles Health System

[mjohnson@scmc.org](mailto:mjohnson@scmc.org)

---