

Servicios de Salud del condado de Deschutes

Actualización de salud pública sobre COVID-19

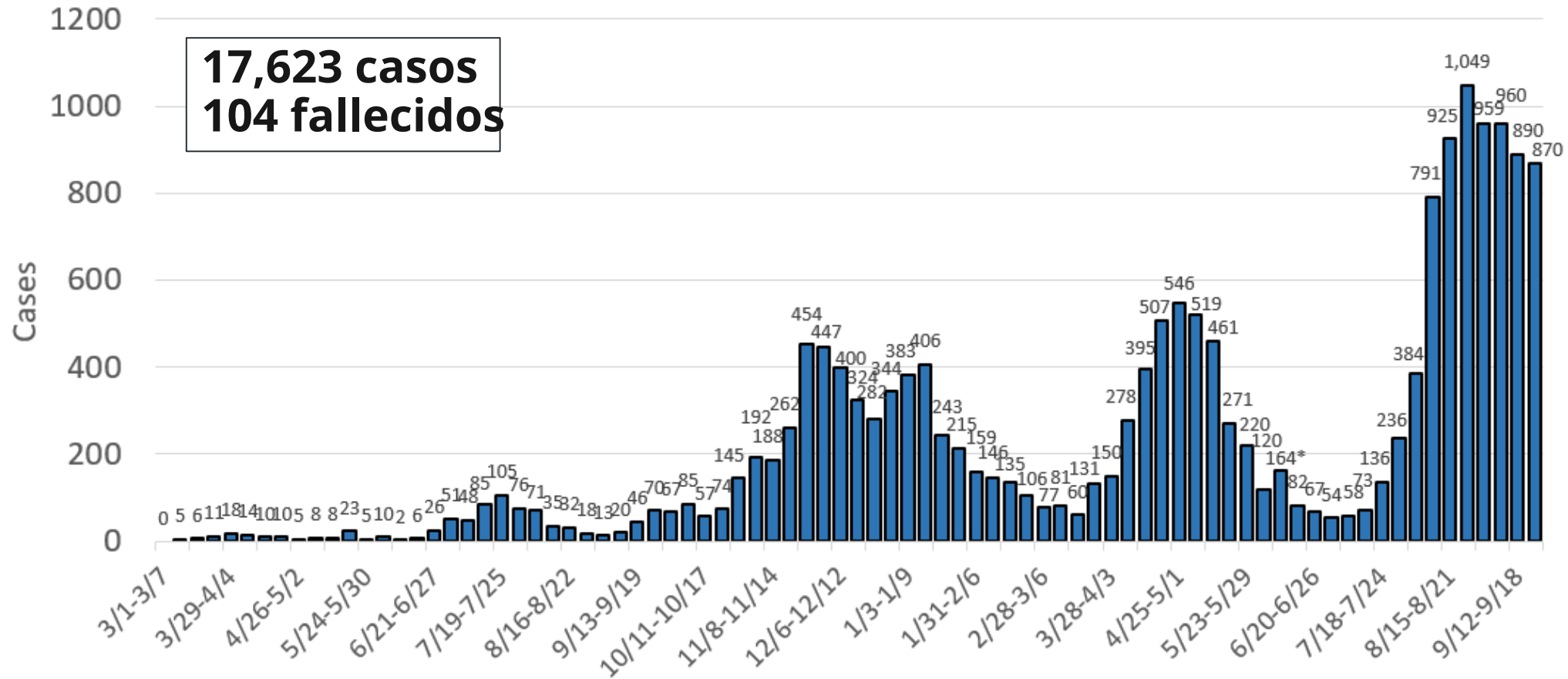
Nahad Sadr-Azodi
Director de Salud Pública

Rita Bacho
Administradora del Programa de
Salud Pública

Michael Johnson, Ph.D.
St. Charles Hospital



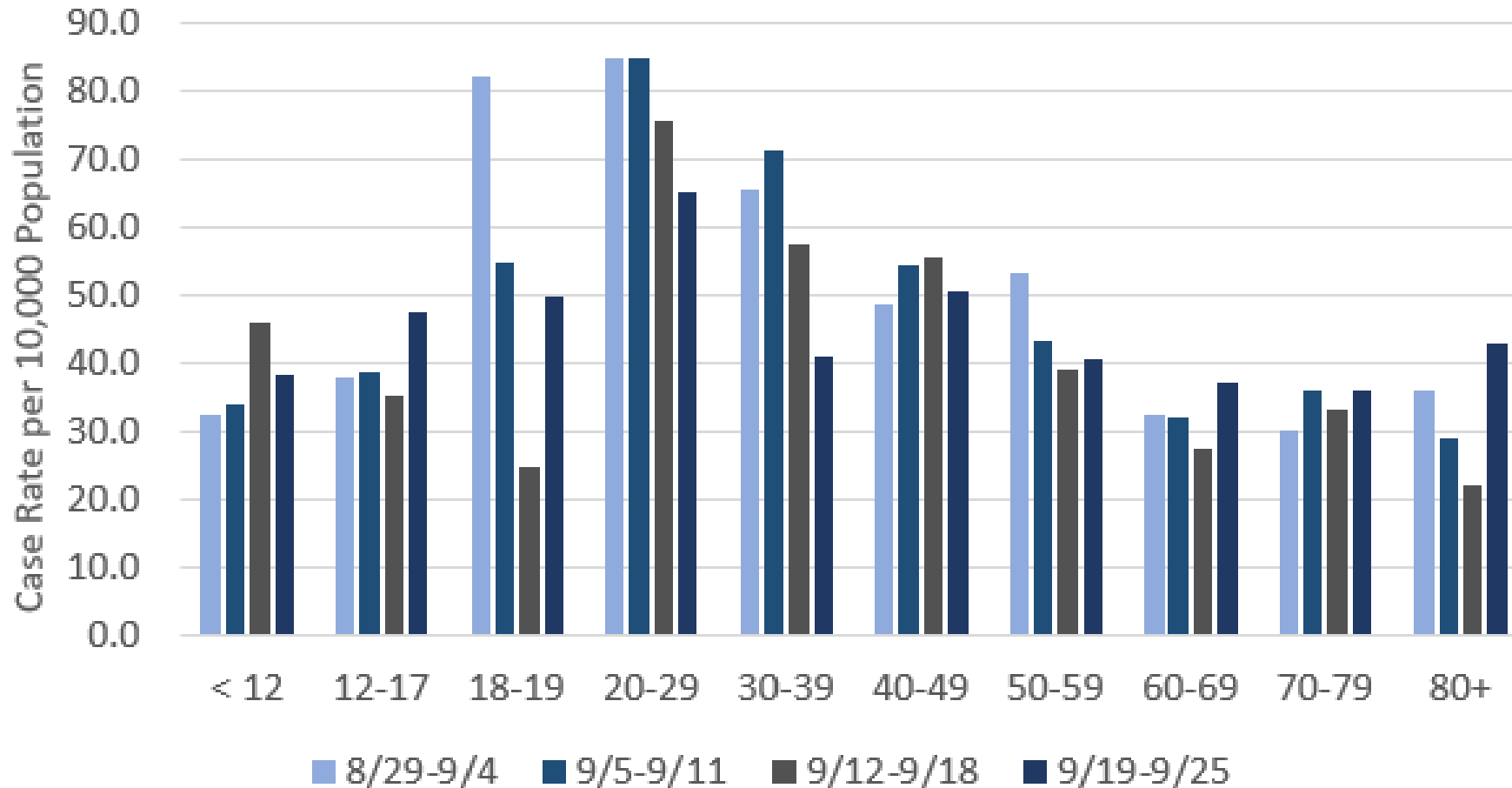
Recuento de casos de COVID-19 por semana



Tenga en cuenta lo siguiente: Los datos se muestran de acuerdo con la fecha en la que un caso se identificó como tal por primera vez. Los datos están sujetos a cambios.

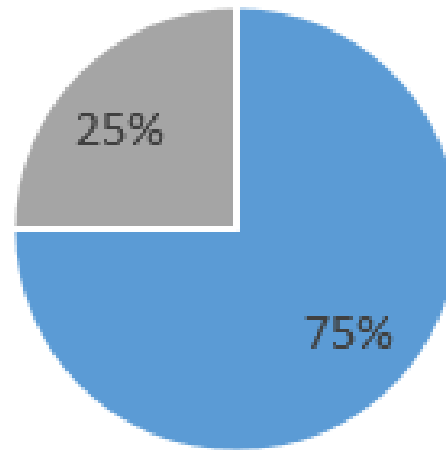


Tasas de casos semanales de COVID-19 por grupo etario



Seguimiento de casos de COVID-19

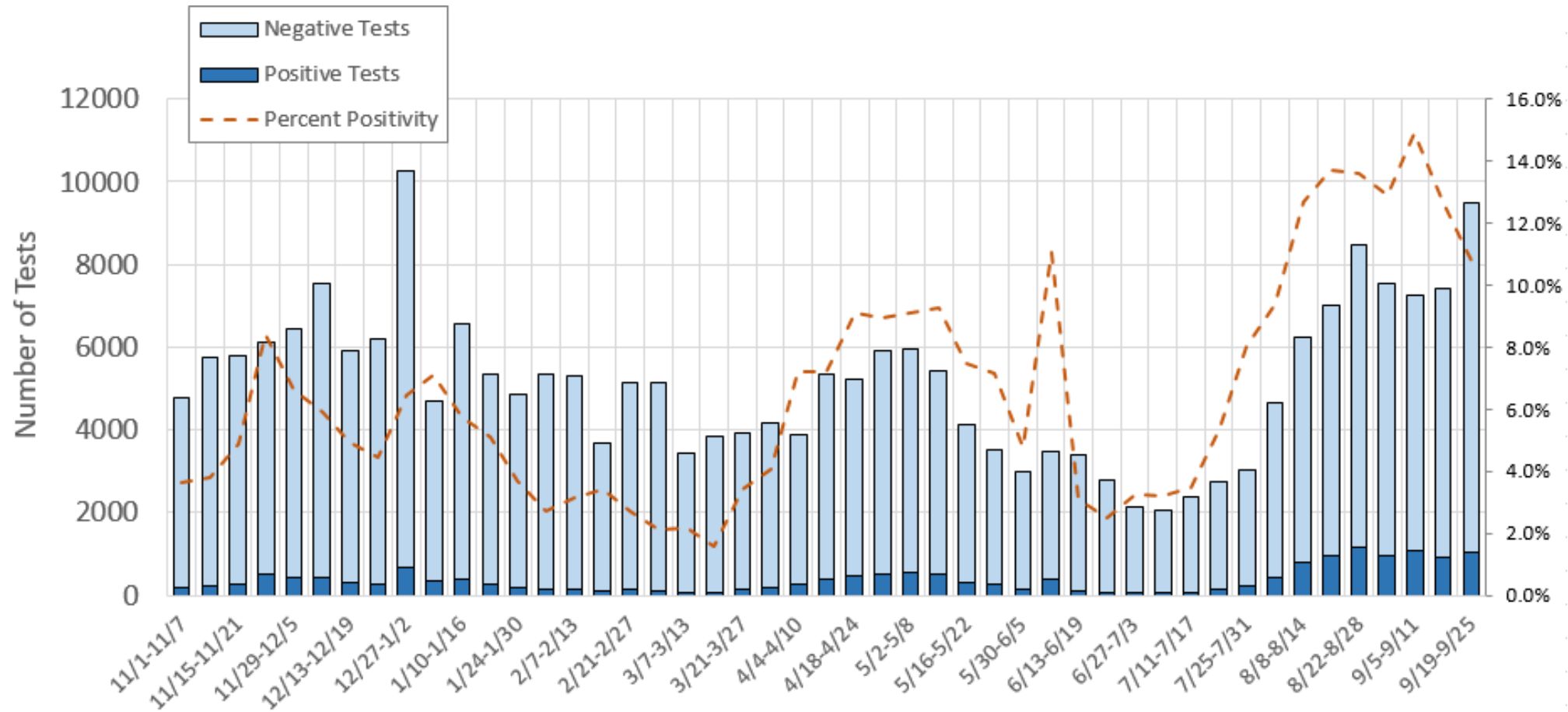
COVID-19 Case Investigation Time



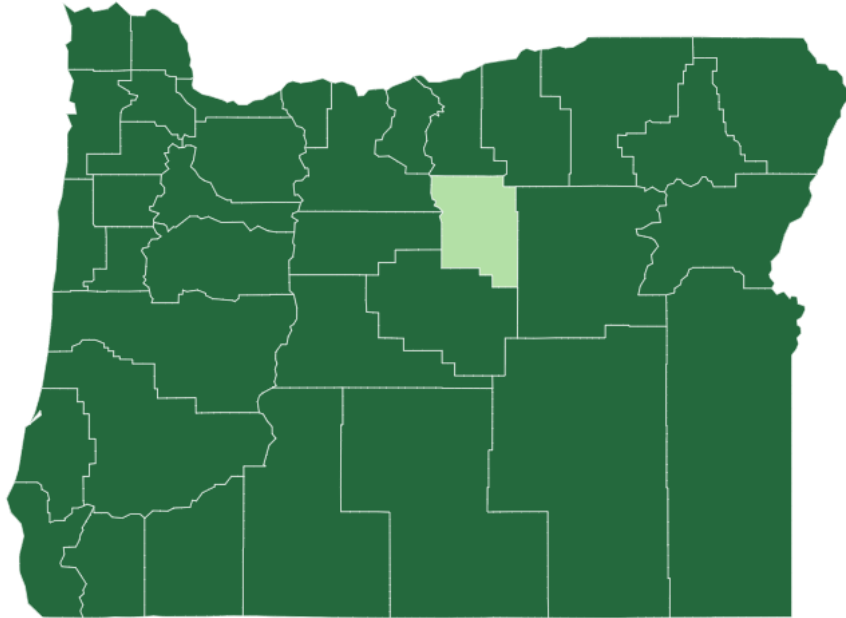
- Investigated within 24 hours of case report
- Not investigated within 24 hours of case report



Resultados de pruebas de COVID-19 por semana



La propagación comunitaria es alta



Tasa de casos semanal en el condado de Deschutes

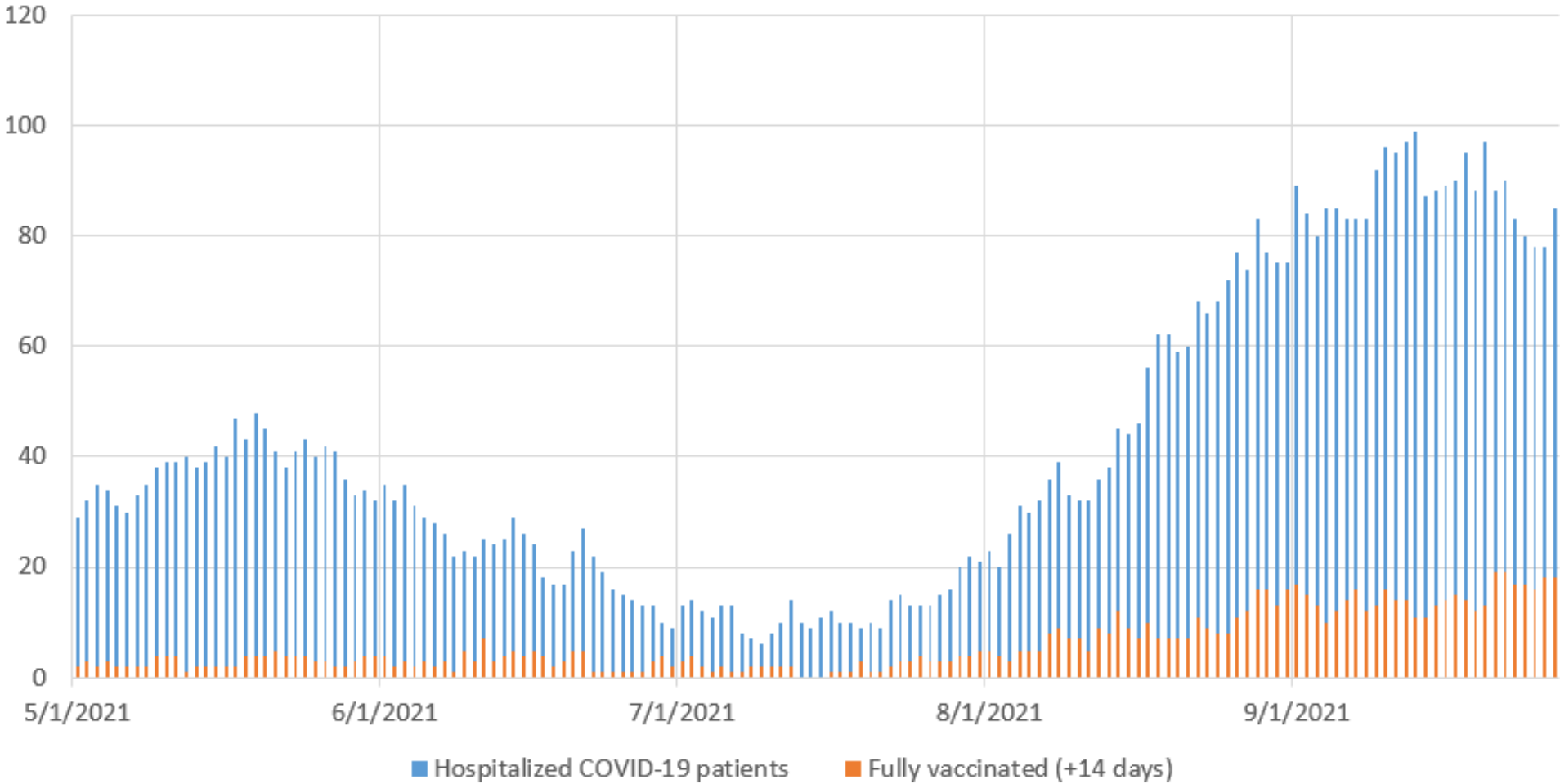
441.6 casos cada 100,000 habitantes

Indicators	Low Transmission	Moderate Transmission	Substantial Transmission	High Transmission
Total new cases per 100,000 persons in the past 7 days	<10.0	10.0 to <50.0	50.0 to <100.0	≥100.0
Percentage of test positivity over 14 days	<5.0%	5.0% to <8.0%	8.0% to <10.0%	≥10.0%

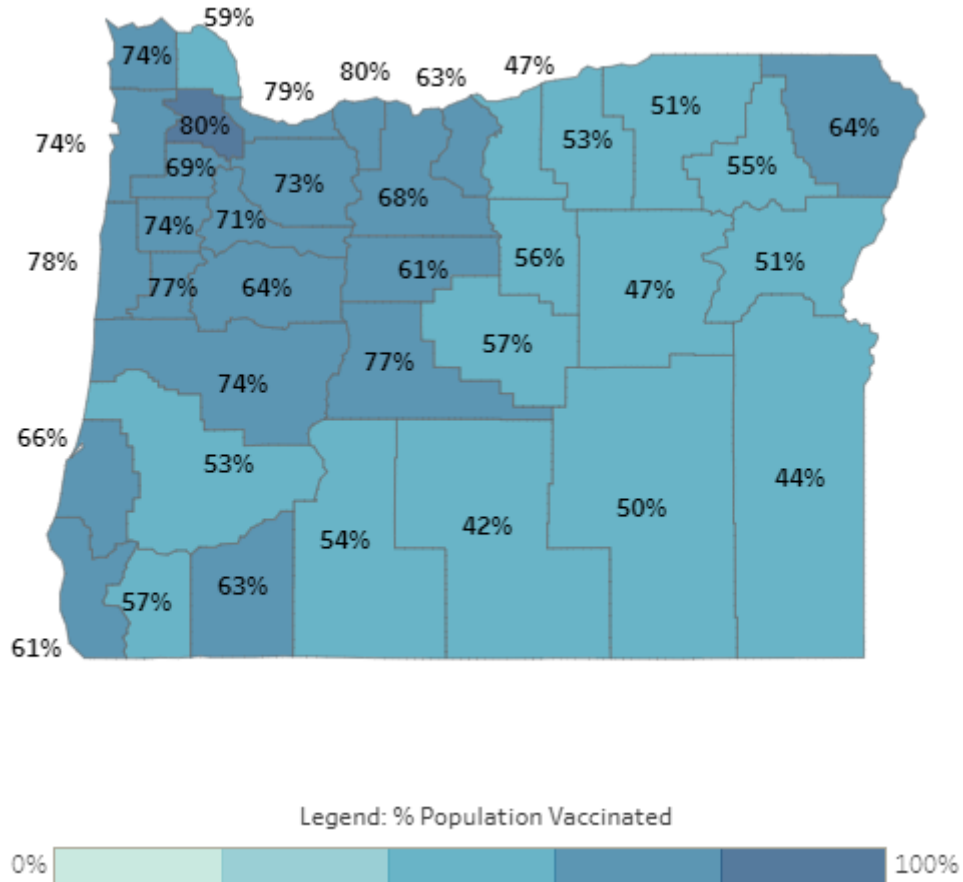


Hospitalizaciones diarias por COVID-19

St. Charles Health System



Vacunaciones contra el COVID-19 en el condado de Deschutes

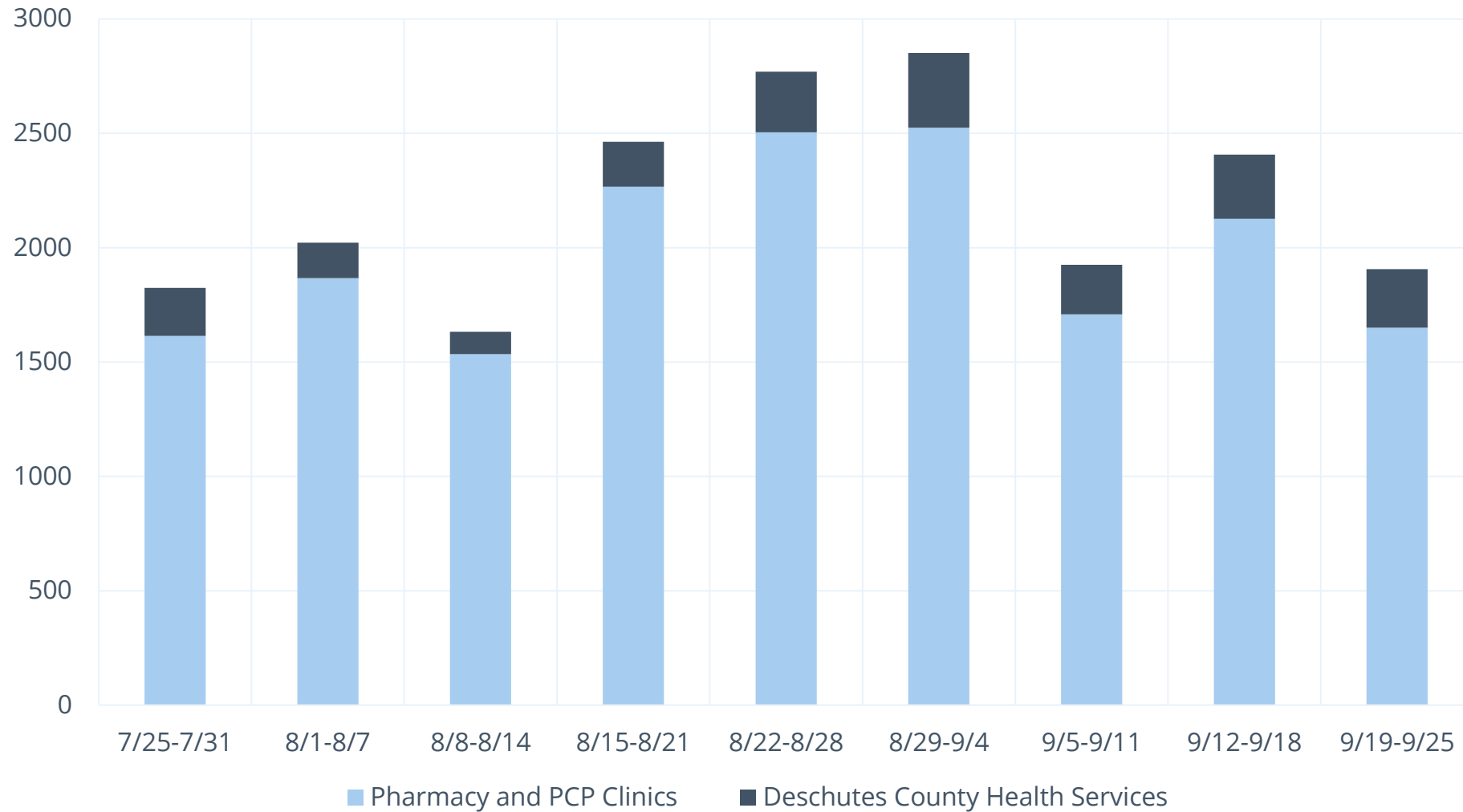


Población de 18 años en adelante con la serie en proceso	5.3 %
Población de 18 años en adelante totalmente vacunada	71.6 %
Población de 18 años en adelante vacunada*	77 %
Personas vacunadas por cada 10,000 habitantes*	6,470

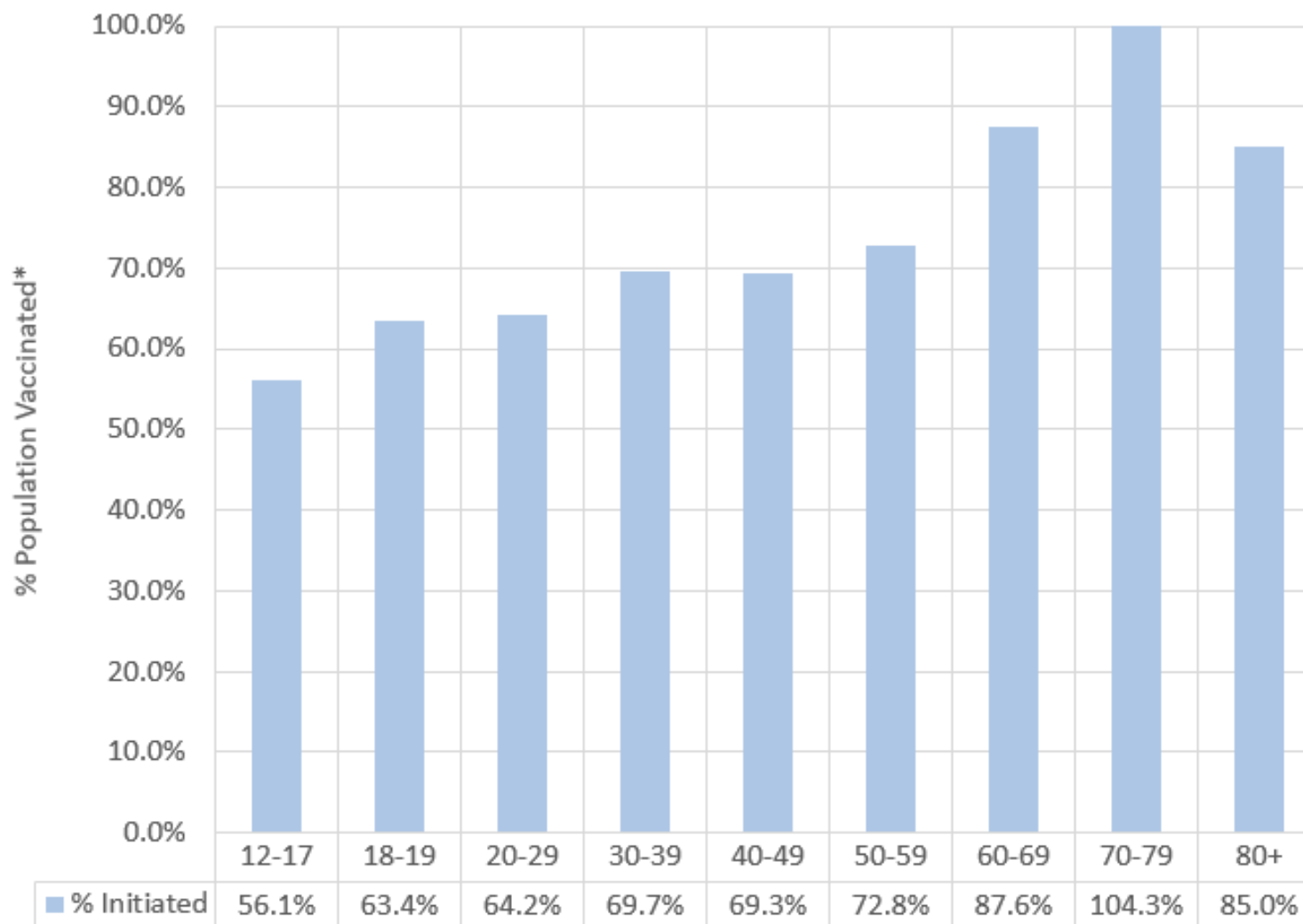
*Incluye a personas con la serie de vacunas en proceso y a las totalmente vacunadas.



Cifras de la vacunación



Vacunación contra el COVID-19 por grupo etario



*Incluye a personas con la serie de vacunas en proceso y a las totalmente vacunadas.



Nuevos desarrollos

Is a COVID-19 vaccine booster recommended for me?

You should if you received **PFIZER** and:



65+



Long-term
care facility
resident



50–64, with
underlying
medical
conditions

You may if you received **PFIZER**,
are 18–64 years old and:



Underlying
medical
conditions



Increased
exposure and
transmission
risk*

*because of where you work or live, including teachers, grocery store employees, health care workers and people living in congregate care settings

Not at this time:



MODERNA

Booster doses are **not currently recommended** for the Moderna or Johnson & Johnson COVID-19 vaccines at this time. **This may change in October or November.**



**JOHNSON
& JOHNSON**

Note: It is recommended that **social determinants of vulnerability** be included in the assessment of medical conditions that qualify individuals for booster doses.

To learn more and to find booster doses, visit <https://govstatus.egov.com/or-oha-booster-covid-19-vaccine>.

Planificación de la dosis de refuerzo

- Toma de decisiones basándose en evidencia
 - Encuesta en línea sobre dosis de refuerzo, proporcionada en inglés y español
 - ¡Más de 17,000 miembros de la comunidad completaron la encuesta!
 - Se preguntó sobre la intención de darse refuerzos, los lugares a los que estarían dispuestos a ir para recibir un refuerzo, si prefieren consultas con o sin cita previa, preguntas/comentarios y más



TOTAL RESPONSES

17310

COMPLETION RATE

97%

TYPICAL TIME SPENT

3m:36s



Planificación de la dosis de refuerzo

- Información clave

- Los miembros de la comunidad están entusiasmados con recibir los refuerzos cuando sean elegibles
- Están abiertos a concurrir a diferentes lugares para recibir las vacunas (no es necesario que sea en el mismo lugar donde recibieron su última dosis)
- Las preguntas/comentarios presentados nos dan una idea de las principales inquietudes y nos permiten preparar al personal de la línea directa para el COVID como corresponde
- Continuamos usando los datos como base para la planificación estratégica



where can I get a Pfizer booster dose?

Easiest & fastest:

- Pharmacies: www.vaccines.gov
- Your primary care physician

Limited availability:

- Deschutes County Health Services Vaccine Clinics

Equipo de vacunación contra el COVID-19

También apoyamos a algunos socios de la comunidad a vacunar a las poblaciones de riesgo alto como las siguientes:

- Prisión del condado de Deschutes
- Centros de cuidados a largo plazo- personal y residentes
- Personas que no puedan salir de su hogar
- Centros residenciales de tratamiento para el consumo de drogas y alcohol (Best Care)
- Shepherd's House



Eventos de vacunación de octubre

Vacunación con la primera y segunda dosis. Dosis de refuerzos limitadas disponibles.

Sisters:

- Lunes de 1 a 5 p. m. en Sisters Firehouse

Bend:

- Martes de 4 a 7 p. m. en la clínica de salud del centro
- Miércoles de 1 a 5 p. m. en la Biblioteca del centro de Bend

Redmond:

- Jueves de 9:30 a. m. a 12:30 p. m. en el Ayuntamiento de Redmond

La Pine:

- Martes desde el mediodía hasta las 3 p. m. en la Biblioteca de La Pine



VACCINATION OPTIONS

- ✓ free
- ✓ no insurance required
- ✓ no id required

www.centraloregoncovidvaccine.com



St. Charles

Available to all aged 12+

Schedule!



Mosaic Medical

Available to all aged 12+

Schedule!



High Lakes

Available to all aged 12+

Schedule!



Central Oregon
Pediatric
Associates

Available to all aged 12+

Schedule!



Local
Pharmacies

Fred Meyer, Walgreens,
Safeway, Costco ...

Find one near you



Family Choice
Urgent Care

Available to all aged 12+

Schedule!



La Pine
Community
Health Center

Available to all aged 12+

Schedule!



Summit Health

Current patients only

Schedule!



Deschutes Co

Check out Deschutes
County's pop-up clinics!

Learn more!



Crook Co

Crook County is hosting
some great pop-up clinics.

Schedule!



Jefferson Co

What's available in
Jefferson County?

Schedule!



Vaccines.gov

Check out the CDC's
vaccine locator tool.

Search

Ayuda con las preguntas



Preguntas frecuentes

www.deschutes.org/covid19vaccine

Ayuda por correo electrónico

healthservices@deschutes.org

Línea de vacunación contra el COVID-19

541-699-5109

Lunes a viernes

de 9:00 a. m. a 5:00 p. m.

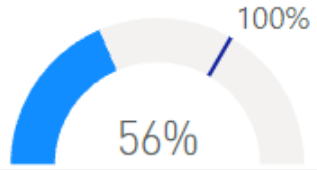


Actualización financiera del COVID-19



Krypton Grant Cluster Grouping

COVID



custom

- Grant : ARPA - 1.3
- Grant : COHC COVID - ...
- Grant : PE 01-09 - HS3...
- Grant : PE 01-10 - HS3...
- Grant : Vaccine Equity -...

Grant Award

700.00K

Expenses Incurred

388.73K

Grant Available

311.27K

Grant Used

56%

Cluster Awards vs. Actuals

Award Spent

