

Servicios de Salud del condado de Deschutes

Actualización de salud pública sobre COVID-19

George Conway, MD, MPH
Director

Richard Fawcett, MD
Funcionario de salud

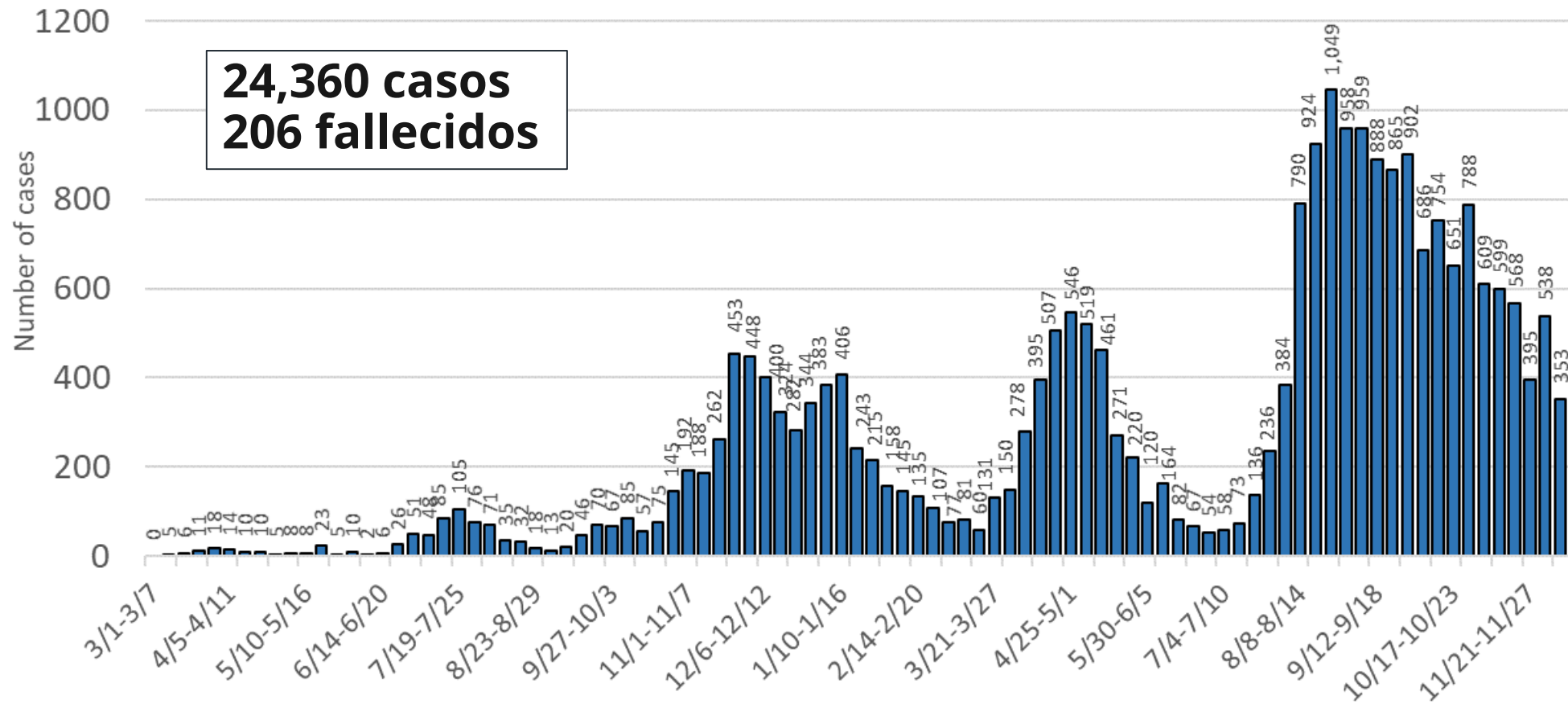
Crystal Sully, BSN
Supervisora de vacunación



Reunión del BoCC | 15 de diciembre de 2021

Disminución del recuento de casos de COVID-19

Deschutes County COVID-19 Cases by Week

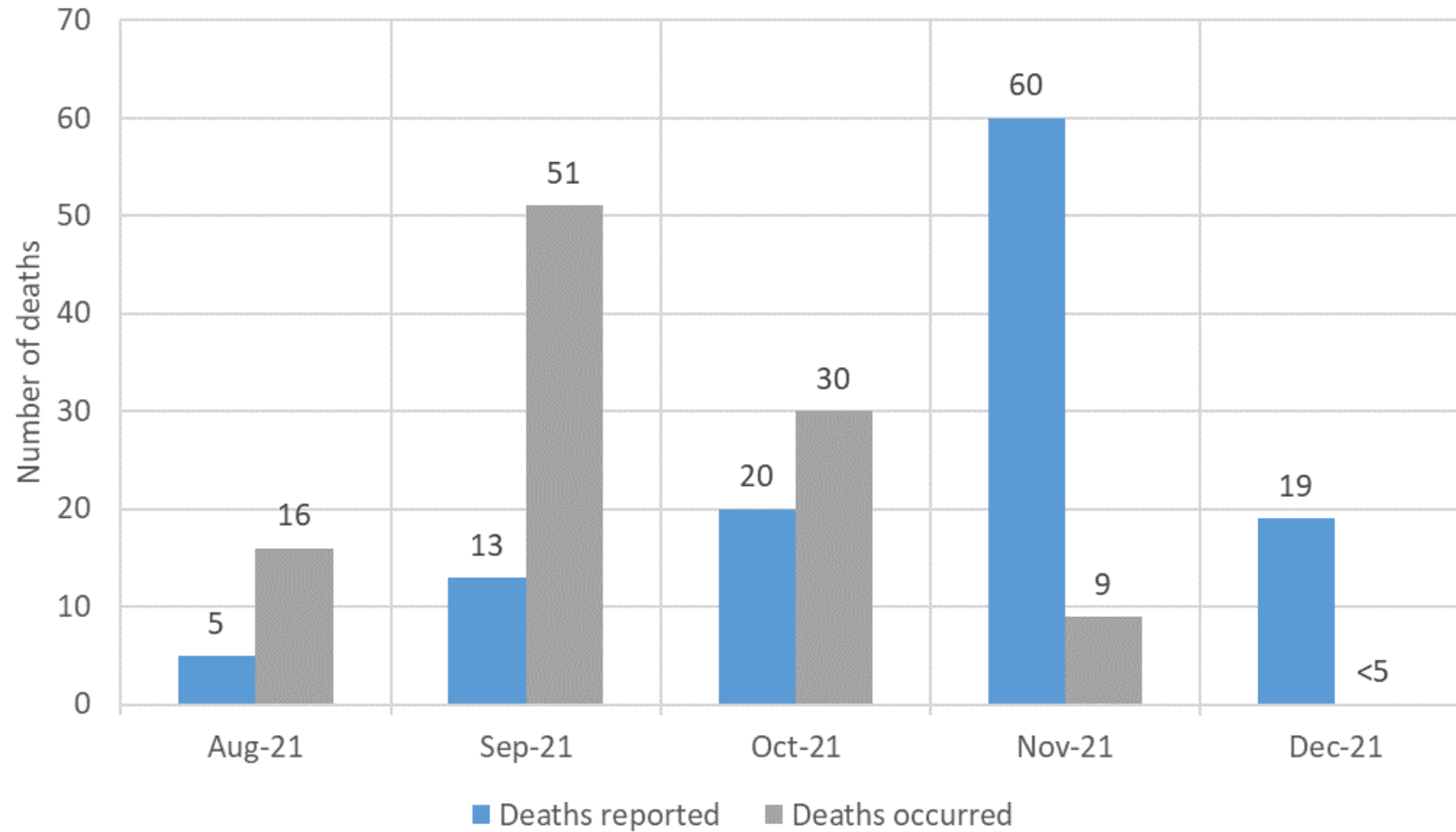


Tenga en cuenta lo siguiente: Los datos se muestran de acuerdo con la fecha en la que un caso se identificó como tal por primera vez. Los datos están sujetos a cambios.



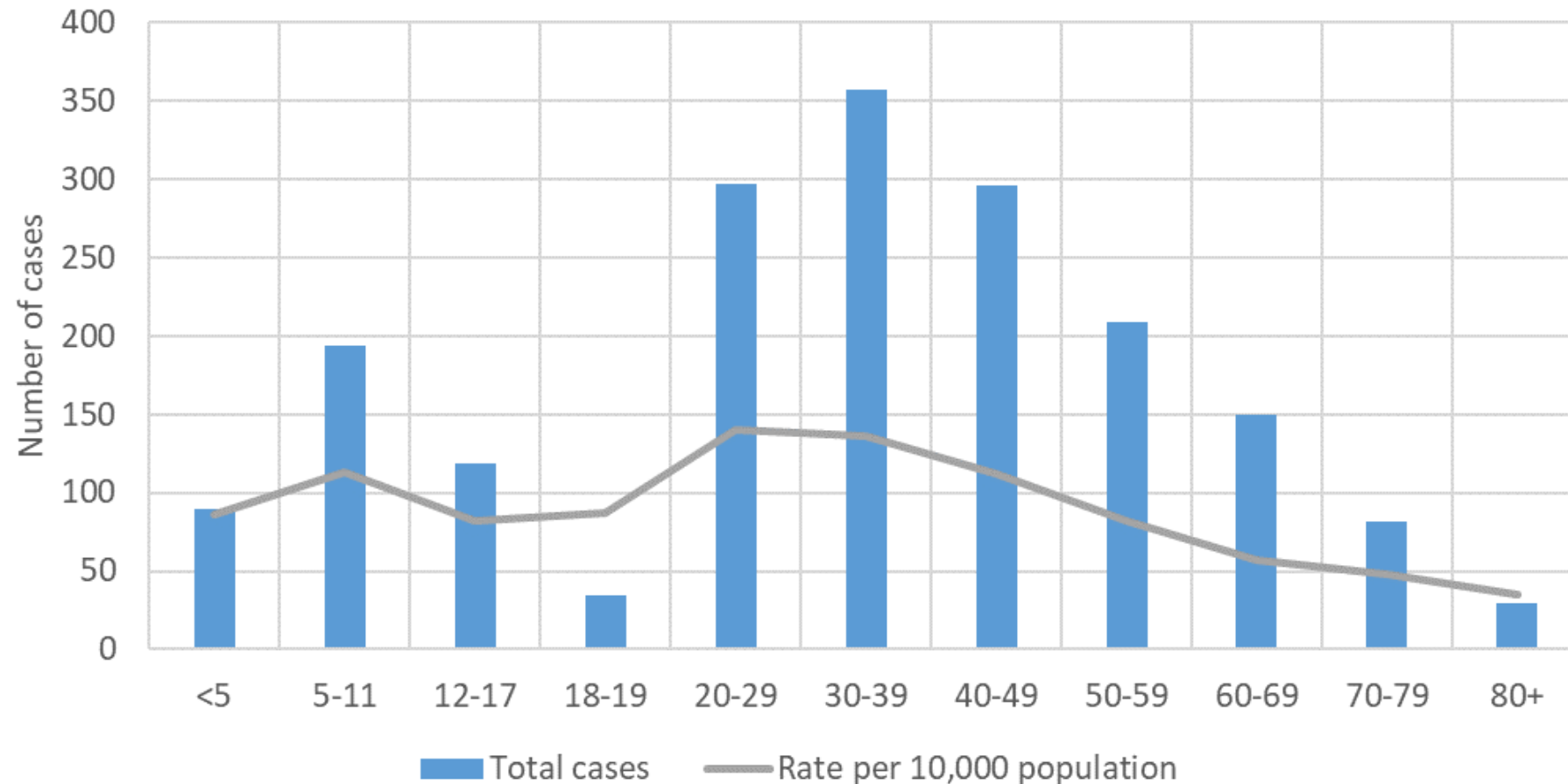
Fallecimientos por COVID-19

Deschutes County COVID-19 Deaths by Date

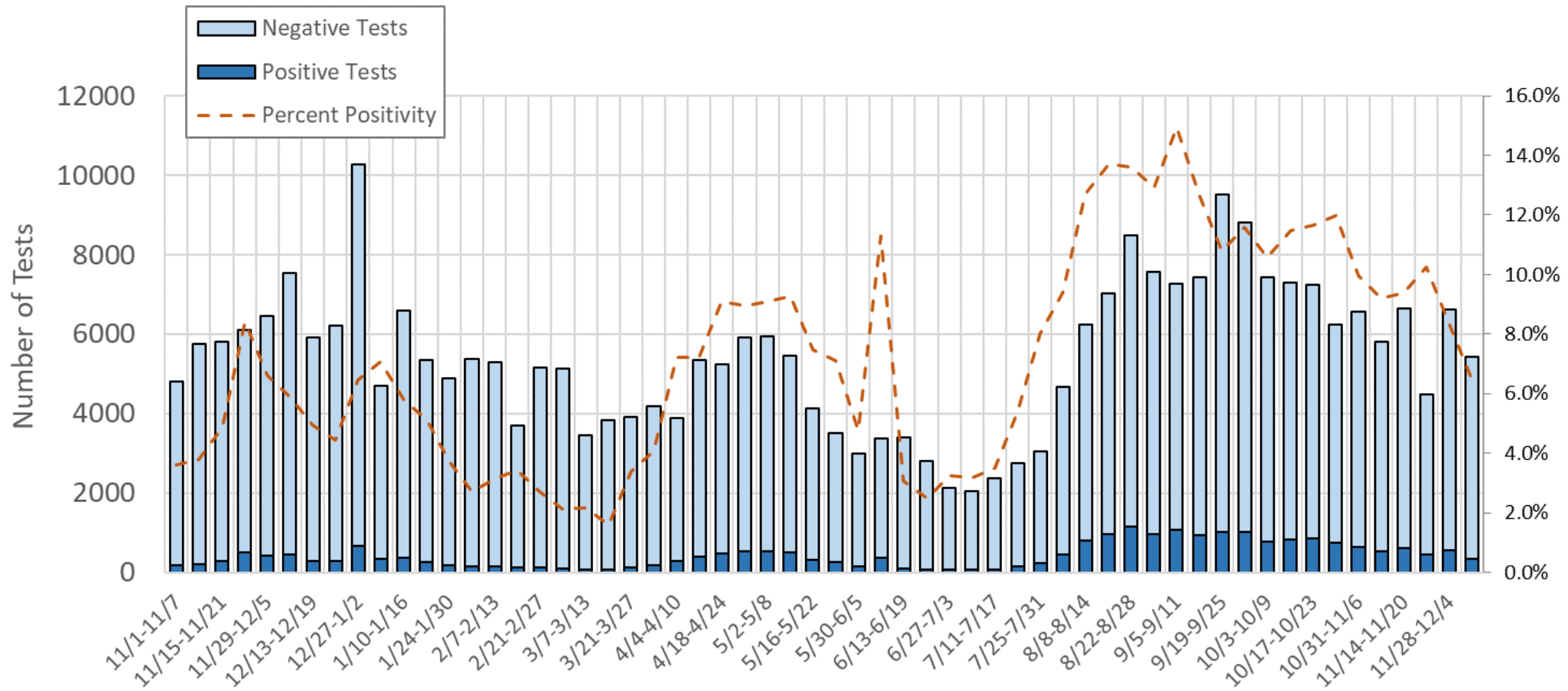


Tasas de casos más altas entre los adultos jóvenes

Deschutes County COVID-19 Cases by Age Group (past 4 weeks)



Disminución de positividad de las pruebas de COVID-19



Terapias para el COVID-19

Limitations of Current COVID-19 Therapeutics

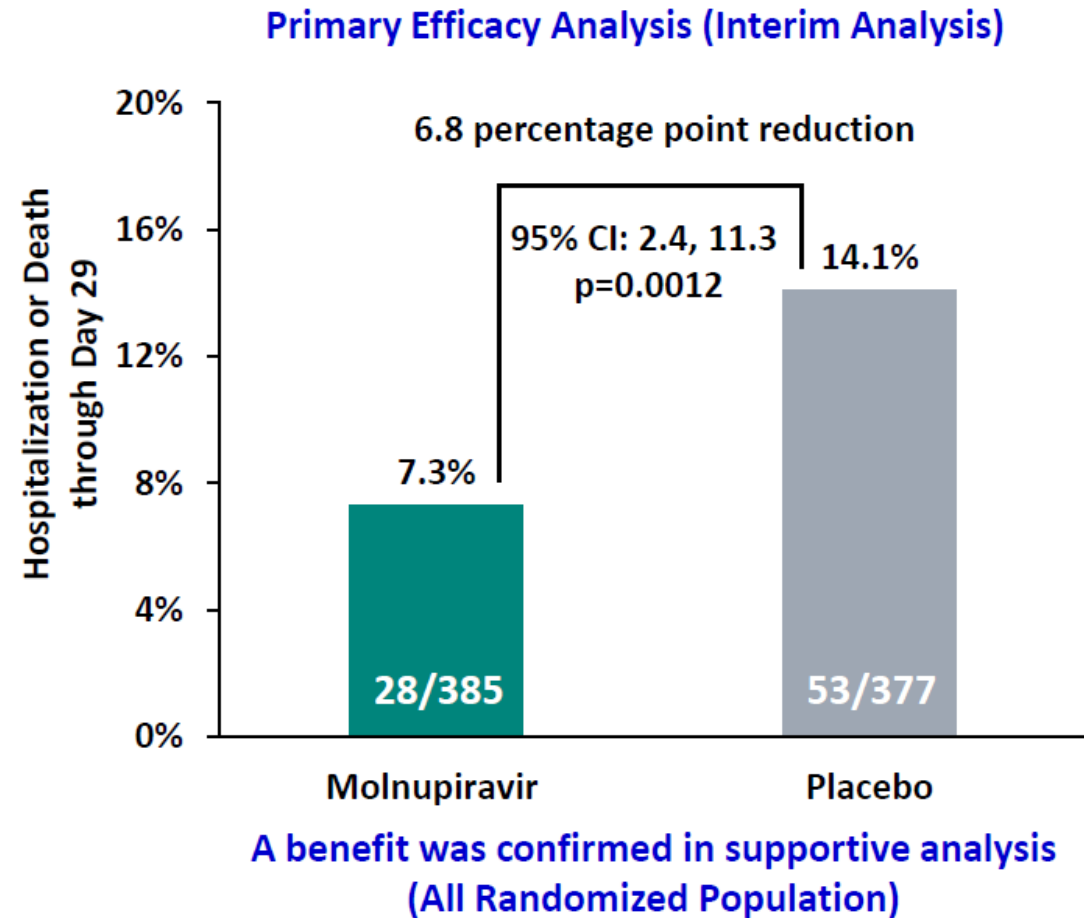
- Monoclonal antibodies are indicated for outpatients with mild to moderate COVID-19, but have significant limitations
 - Parenteral administration
 - Clinical monitoring needed during infusion and for ≥ 1 hour following infusion
 - Hypersensitivity reactions
 - Potential to become less effective to emerging SARS-CoV-2 variants
 - Remdesivir requires intravenous administration, and is only approved for the treatment of hospitalized patients
 - There are no adequate, approved oral antiviral agents available for the treatment of patients with mild to moderate COVID-19
-

Molnupiravir is an Oral Antiviral for the Treatment of COVID-19

- Proposed intended use
 - Treatment of mild to moderate COVID-19 in adults with positive results of direct SARS-CoV-2 viral testing, and who are at high risk for progression to severe COVID-19, including hospitalization or death
- Dosage and administration
 - 800 mg (four 200-mg capsules) orally every 12 hours for 5 days
 - No dose adjustment in patients with renal or hepatic impairment
 - No drug-drug interactions identified
 - Can be taken with or without food
 - Treatment should be initiated within 5 days of symptom onset

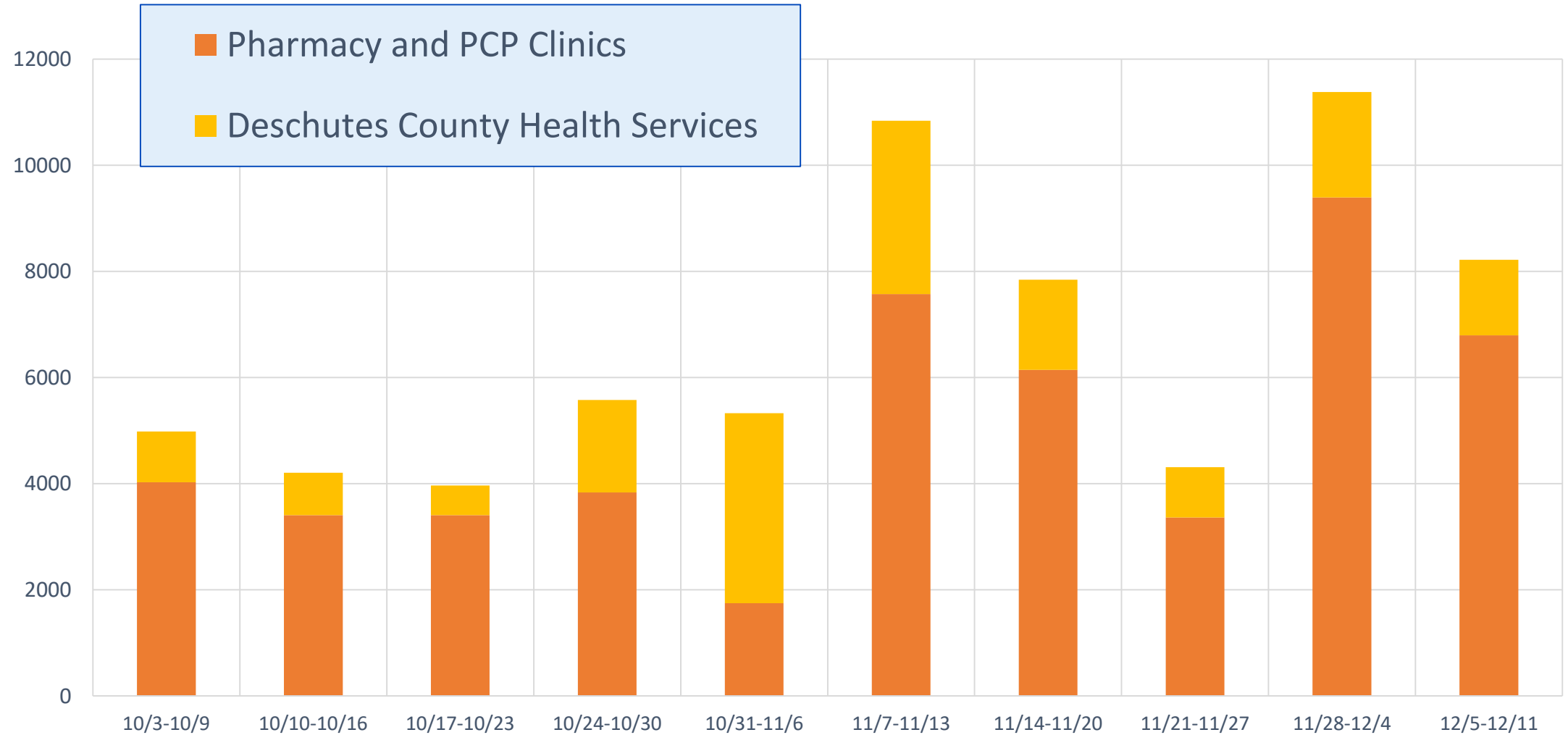
Molnupiravir Addresses a Critical Unmet Medical Need

- Molnupiravir is an oral ribonucleoside analog that potently inhibits replication of SARS-CoV-2
- The Phase 3 trial (protocol design/endpoints agreed upon with the FDA) enrolled non-hospitalized adults with mild to moderate COVID-19, ≥ 1 risk factor associated with poor outcomes, and symptom onset within 5 days



Vacunación

Volumen de vacunación semanal



Ampliación de la elegibilidad para la dosis de refuerzo

16- and 17-year olds: You can now get a booster dose of the Pfizer COVID-19 vaccine at least six months after your second dose.

Parents and guardians: You don't need to accompany your teen. In Oregon, people 15 and older can consent to vaccination.

Oregon
Health
Authority



OHA 4016 (12/08/2021)



Vacuna aprobada actualmente

<i>Al 12.14.21</i>	Pfizer	Moderna	Janssen
5-11 años	1. ^a y 2. ^a dosis		
mayor de 16 años	1. ^a y 2. ^a dosis y dosis de refuerzo		
mayor de 18 años	1. ^a y 2. ^a dosis y dosis de refuerzo	1. ^a y 2. ^a dosis y dosis de refuerzo	1. ^a dosis y dosis de refuerzo

NUEVO

****** Los miembros de la comunidad mayores de 18 años inmunocomprometidos son elegibles para las dosis de refuerzo antes que la población general ******
Si no está seguro si califica, comuníquese con su médico de cabecera o llame al 541.699.5109



Opciones de vacunas para pacientes pediátricos

Centro de gran volumen de la OHA:

Opción de acceso en automóviles para mayores de 5 años, todos los fabricantes
Abierto todos los días de 12 a 7 p. m. en el Centro de Feria y Exposiciones del condado de Deschutes

****Clínicas cerradas del 23 de diciembre al 3 de enero****

Clínicas escolares DCHS/BLSD:

Programado en el panel del distrito escolar *(en ene./feb. 2022)*

Sin cita previa, solo Pfizer

Vacunas para niños de 5 a 11 años, dosis de Pfizer de adultos disponibles para las familias

Médicos de cabecera comunitarios:

[Panel de vacunas para 5 a 11 años de BLSD](#)



Clínicas comunitarias móviles



Personas negras, indígenas y de color/poblaciones vulnerables

Se utiliza MTI para ayudar a atender las preocupaciones de equidad en nuestra comunidad, 2-4 días/semana en lugares como:

- La Frontera Restaurant
- Dawn's House
- Campfire Kids
- Aeropuerto de Redmond
- Latino Community Association

Clínicas para la población en general

- Sisters Firehouse - lunes
- Biblioteca de La Pine - martes
- Larkspur Community Center - martes
- Biblioteca de Bend - miércoles
- Ayuntamiento de Redmond Q clínicas pediátricas - jueves

[Página de vacunación del condado de Deschutes](#)



Ayuda con las preguntas



Preguntas frecuentes

www.deschutes.org/covid19vaccine

Ayuda por correo electrónico

healthservices@deschutes.org

Línea de vacunación contra el COVID-19

541-699-5109

Lunes a viernes de 9 a. m. a 5 p. m.



Prueba rápida de PCR sin costo

Pruebas rápidas de PCR sin costo disponibles con cita previa en Redmond y Bend

- Programe una cita en cur.tv/Redmond o cur.tv/Bend
- Resultados disponibles en 1 o 2 horas
- No se exige seguro; si tiene seguro, es posible que le facturen

www.deschutes.org/covidtesting



Tips for a Healthy Holiday Season



- 1. Get vaccinations and boosters now**
- 2. Stay at home if you are feeling sick**
- 3. Consider getting tested prior to gathering**
- 4. Choose outdoors spaces when possible**

